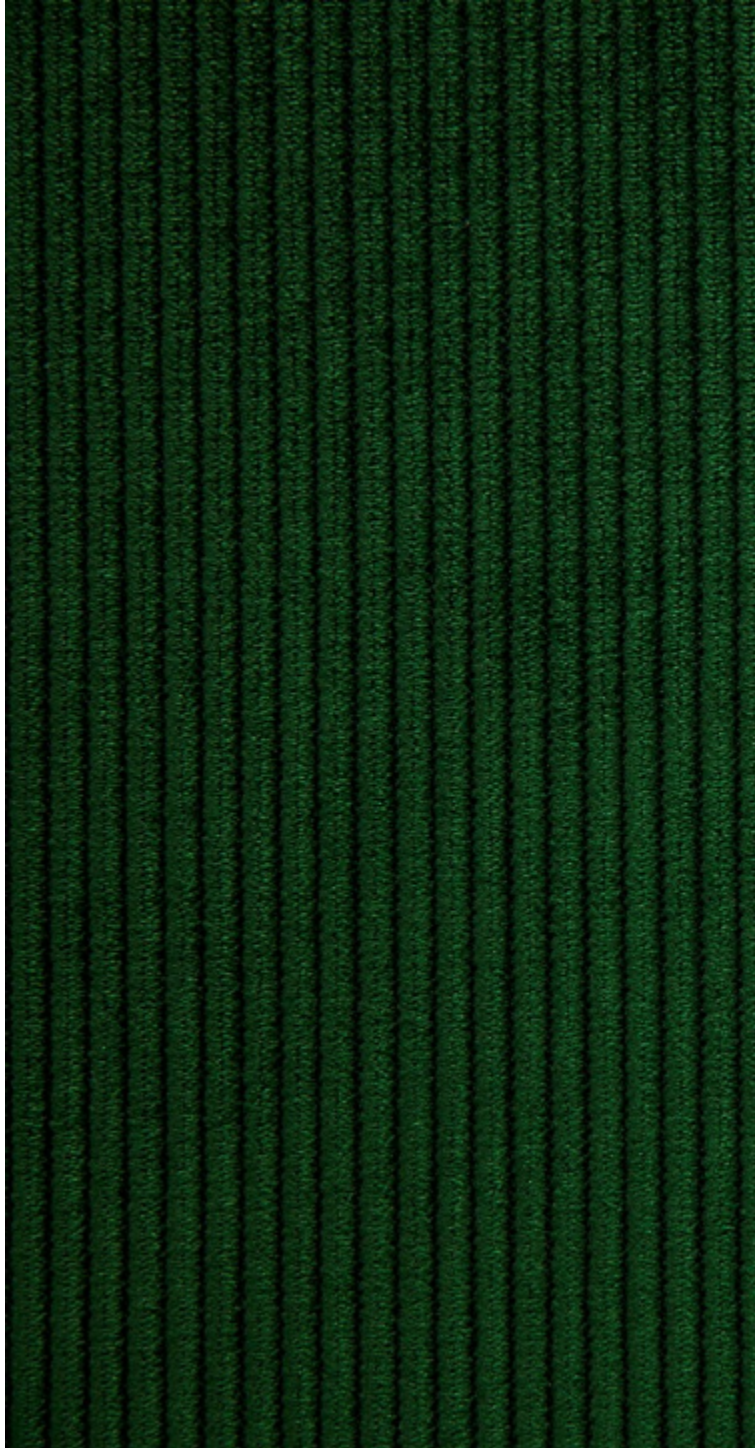


RIGA - SAPIN

0806-09



Ce velours côtelé intemporel, à la fois élégant et facile, sport chic, se mariera avec des décors aussi bien contemporains que classiques. Doté d'une belle densité de poil, à la main souple et douce, extrêmement résistant, il s'utilise sur tout support. Il se décline sur une large palette de 30 coloris, des neutres indémodables aux intenses chatoyants, sans oublier les incontournables de la saison. Riga est le must-have de la collection Contract 24 !

Collection	CONTRACT 24
------------	-------------

Marque	LELIÈVRE PARIS CONTRACT
--------	-------------------------

FICHE TECHNIQUE


Type	Velours
------	---------

Composition	Polyester TREVIRA CS 100%
-------------	---------------------------

Largeur	141 cm
---------	--------

Coupe au raccord	Non
------------------	-----

Raccord sauté	Non
---------------	-----

Entretien	  
-----------	---

Utilisations	   
--------------	---

Test Martindale	90 000 T
-----------------	----------

Poids ML	800 g
----------	-------

Code feu	M1 - IMO PART 7&8
----------	-------------------

LELIEVRE

PARIS

Coloris disponibles



0806-01
RIGA - CURRY



0806-02
RIGA - VENITIEN



0806-03
RIGA - TAMARIS



0806-04
RIGA - CHAUDRON



0806-05
RIGA - ACAJOU



0806-06
RIGA - BORDEAUX



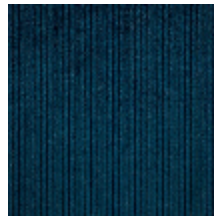
0806-07
RIGA - IRIS



0806-08
RIGA - KAKI



0806-09
RIGA - SAPIN



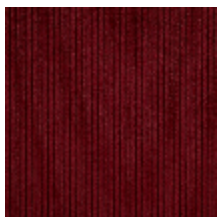
0806-10
RIGA - OCEAN



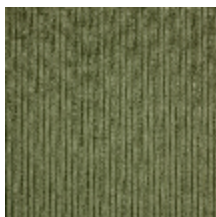
0806-11
RIGA - ARCTIQUE



0806-12
RIGA - ARDOISE



0806-13
RIGA - THEATRE



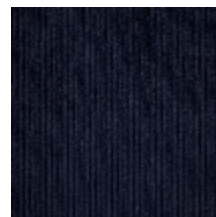
0806-14
RIGA - SAUGE



0806-15
RIGA - CELADON



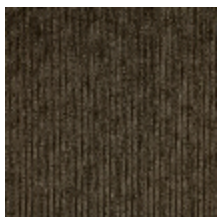
0806-16
RIGA - CANARD



0806-17
RIGA - MARINE



0806-18
RIGA - NOIR



0806-19
RIGA - VISON



0806-20
RIGA - TAUPE



0806-21
RIGA - ALUMINIUM



0806-22
RIGA - GALET



0806-23
RIGA - MASTIC



0806-24
RIGA - ALBATRE



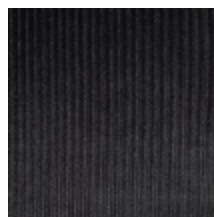
0806-25
RIGA - CRAIE



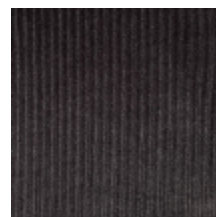
0806-26
RIGA - KRAFT



0806-27
RIGA - BRUME



0806-28
RIGA - CHARTREUX



0806-29
RIGA - TRUFFE



0806-30
RIGA - OUTREMER

RIGA - SAPIN

0806-09

