





## NATURE ET DÉCOUVERTE

---

Après les inspirations couture des défilés de mode, puis métissées des citys, Jean Paul Gaultier nous fait découvrir ses visions d'une nature forcément détournée, inversée, oxydée, mais aussi parfois épurée à l'extrême.

Dans cette collection on découvre l'oxydation du métal qui devient tout doux en suédine. La fraîcheur des zelliges devient confort avec les jacquards et carrément zen en velours. Les tourbillons de l'eau et les reliures anciennes en papier marbré se confondent. Le pays basque, ses tissus, ses couleurs, ses paysages inspirent les nouveaux tartans et les damiers. La délicate exubérance des fleurs permet de passer du romantisme au rococo selon l'envie...

*After collections inspired by couture fashion shows, then the melting pot culture of cities, Jean Paul GAULTIER now lets us discover his visions of nature - alternative, inverted, oxidised but extremely pure.*

*In this collection we discover patterns of metallic oxidation which become soft on suedine ; vivid mosaics are transplanted onto jacquards and velvet ; and designs of turbulent waves blend with those of marbled paper bindings. The Basque Country landscape and colors inspire new tartans and checkerboard motifs and if you wish for a romantic rococo touch there are delicate exuberant flowers.*



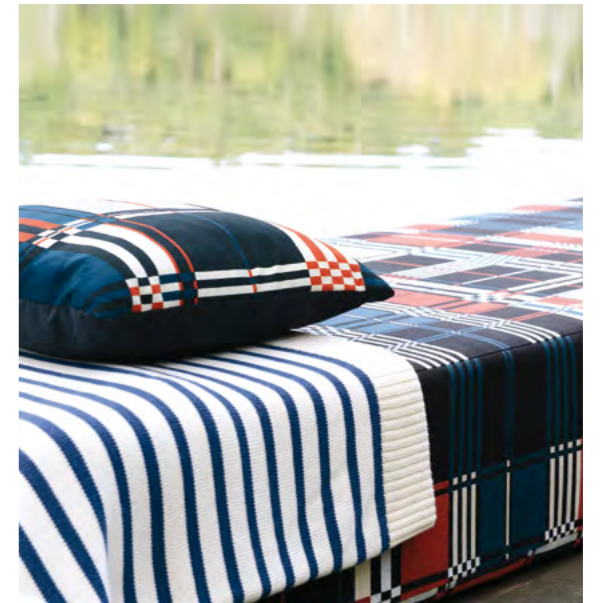
## **SAINT JEAN DE LUZ**

### **3461**

Un jacquard souple s'inspire du pays Basque cher à Jean Paul Gaultier, dans son motif carreau à la fois simple et complexe et dans ses coloris pour sièges et rideaux.

*A supple jacquard fabric inspired by the Basque Country courtesy of Jean Paul Gaultier, the checked design and colors are simple yet sophisticated for light upholstery and curtains.*



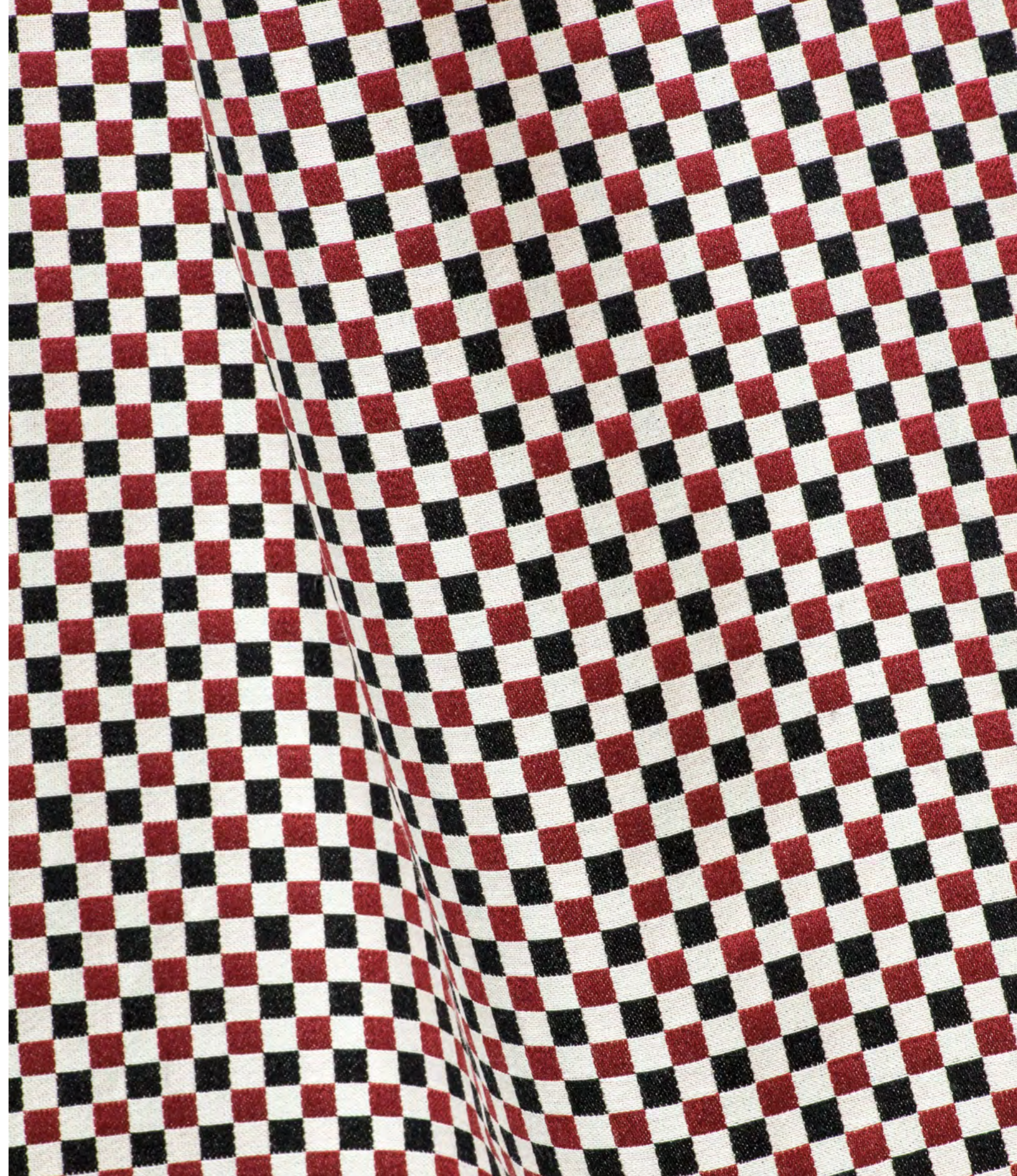




## **BIARRITZ 3462**

Pour coordonner avec l'esprit Basque du tissu St Jean de Luz , un autre jacquard damier parfaitement malléable, également petits sièges et rideaux.

*To coordinate with the Basque spirit of St Jean de Luz, this is another versatile jacquard fabric with a checkerboard design, also suitable for light upholstery and curtains.*











## **OXYDATION**

**3465**

Une douce suédine multi-usage contraste avec l'ambiance du métal oxydé, utilisé en décoration et en mode accessoires par Jean Paul Gaultier.

*A soft all-purpose faux suede contrasts with a design based on oxidised metal, used in decoration and accessories by Jean Paul Gaultier.*





Fauteuils / Lounge chairs «J-P-G», collection Typographia, TABISSO



**BOTANIQUE**  
**3459**

Un beau satin de coton imprimé sublime l'exubérance des fleurs et nous permet de passer du romantisme au rococo sur des sièges ou des rideaux.

*A beautiful printed satin cotton refines these exuberant flowers and allows us to share their rococo romanticism for upholstery or curtains.*











*Marquise / Wing chair «Barax», Maison Balcaen*





## **AZULEJOS**

**3463**

La fraîcheur traditionnelle des azulejos se transforme en tout confort grâce à un solide jacquard pour sièges ou de belles tentures.

*The traditional fresh patterns of azulejos, the painted and patterned tiles from Spain and Portugal, are transformed onto this supple jacquard fabric for upholstery or beautiful curtains.*





Lustre / Chandelier «Arlequin», modèle huit lumières, Cristallerie Saint-Louis





**ZEN**  
**3464**

Le velours de coton typiquement siège en vrai/faux uni  
avec son léger dessin... zen !

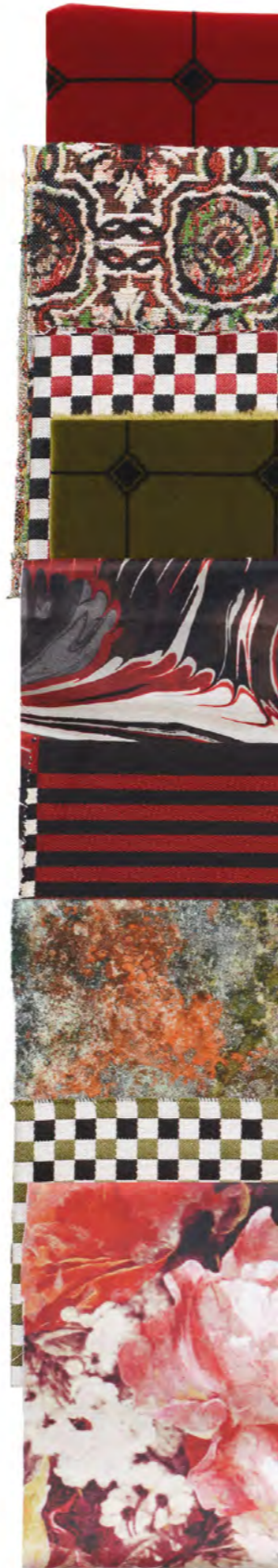
*This cotton velvet is perfect for upholstery with its simple  
design... zen !*











Chaise/ Chair «Sefert», style Louis XVI, Ateliers Allot  
Nos remerciements à Ostapé, Une Auberge en Navarre.





## **VOGUE 3460**

Toujours en satin de coton imprimé, le motif du papier marbré ancien rejoint les tourbillons de l'eau pour sièges et rideaux.

*This rolling wave design in printed satin cotton resembles traditional marbled paper and is suitable for upholstery and curtains.*

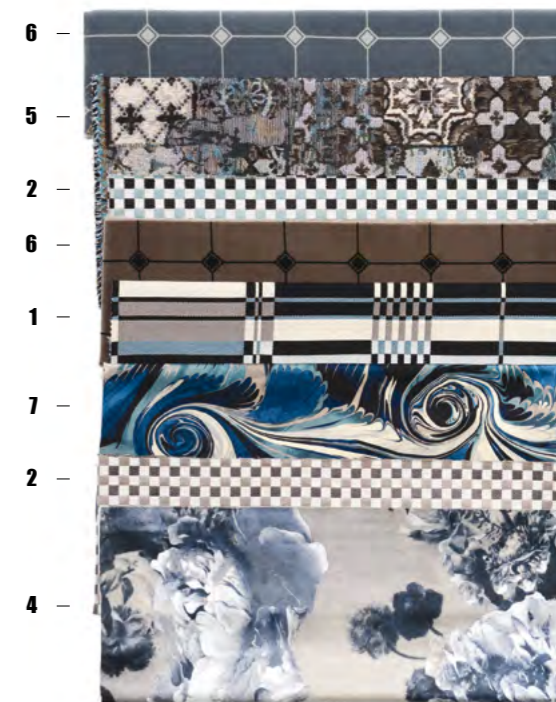






# LES TISSUS

---





## 1 - SAINT JEAN DE LUZ 3461



01 - Pétrole



02 - Pollen



03 - Chataigne



04 - Laque

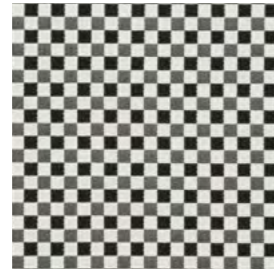


05 - Ciel

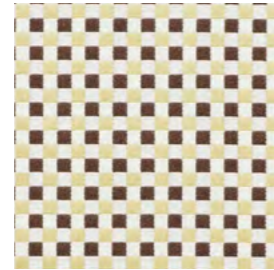
## 2 - BIARRITZ 3462



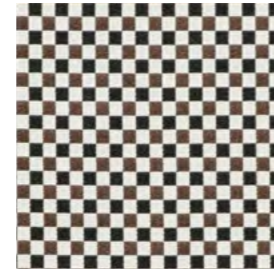
01 - Taupe



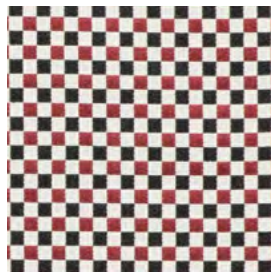
02 - Anthracite



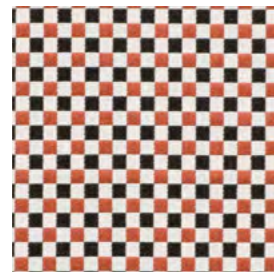
03 - Pollen



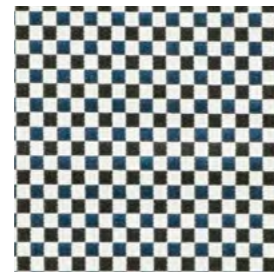
04 - Brun



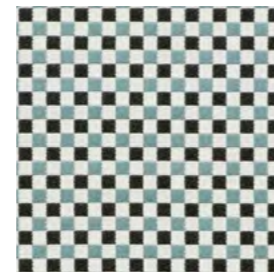
05 - Laque



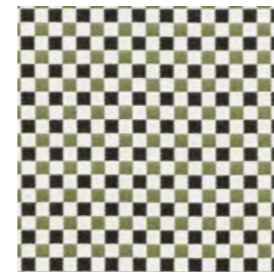
06 - Corail



07 - Pétrole



08 - Ciel



09 - Kaki

## 3 - OXYDATION 3465



01 - Jade

## 4 - BOTANIQUE 3459



01 - Bleuet



02 - Pollen



03 - Laque



04 - Sable

## 5 - AZULEJOS 3463



01 - Mandarine



02 - Brun



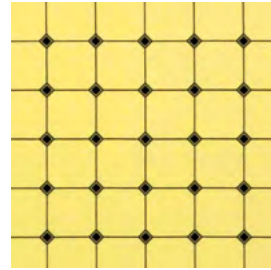
03 - Laque



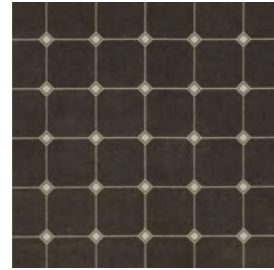
04 - Ciel



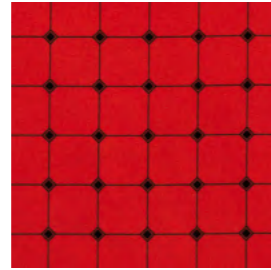
## 6 - ZEN 3464



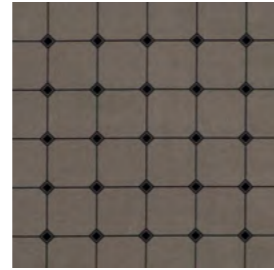
01 - Pollen



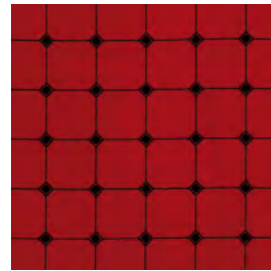
02 - Anthracite



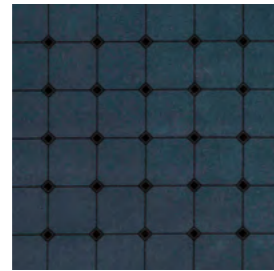
03 - Orange



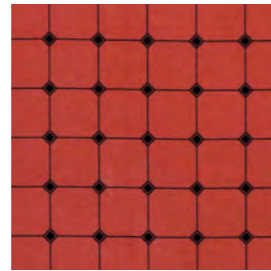
04 - Souris



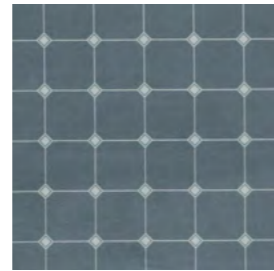
05 - Laque



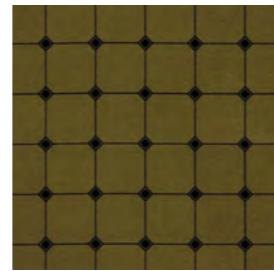
06 - Pétrole



07 - Corail



08 - Ciel



09 - Kaki

## 7-VOGUE 3460



01 - Sable

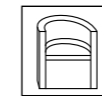


02 - Laque



03 - Azur

REF	NOM NAME	COLORIS COLOURS	LARGEUR WIDTH	RACCORD REPEAT	POIDS ML WEIGHT LM	COMPOSITION CONTENT	ENTRETIEN CLEANING	USAGE USAGE	MARTINDALE	PAGE PAGE
3461	St Jean de Luz	5	145 cm 57.08 "	↕ 75 cm / 29.53" <->72 cm / 28.35"	761 g	54% CV 37% CO - 9% PA	☒☒☒☒☒☒☒☒☒☒	☒☒☒☒☒☒☒☒☒☒	25 000	4-7
3462	Biarritz	9	139 cm 54.72 "	-	625 g	64% CV 36% CO	☒☒☒☒☒☒☒☒☒☒	☒☒☒☒☒☒☒☒☒☒	20 000	8-11
3465	Oxydation	1	148 cm 58.27 "	-	570 g	100% CO	☒☒☒☒☒☒☒☒☒☒	☒☒☒☒☒☒☒☒☒☒	30 000	12-15
3459	Botanique	4	140 cm 55.12 "	↕ 114 cm / 44.88" <->70 cm / 27.56"	308 g	100% CO	☒☒☒☒☒☒☒☒☒☒	☒☒☒☒☒☒☒☒☒☒	35 000	16-21
3463	Azulejos	4	140 cm 55.12 "	↕ 96 cm / 37.80" <->140 cm / 55.12"	1015 g	68% CO -13% PAN 7% WO - 5% PES 5%PA - 2% CV	☒☒☒☒☒☒☒☒☒☒	☒☒☒☒☒☒☒☒☒☒	30 000	22-25
3464	Zen	9	139 cm 54.72 "	↕ 6 cm / 2.36" <-> 6 cm / 2.36"	570 g	100% CO	☒☒☒☒☒☒☒☒☒☒	☒☒☒☒☒☒☒☒☒☒	30 000	26-31
3460	Vogue	3	141 cm 55.11 "	↕ 74 cm / 29.13" <->47 cm / 18.50"	310 g	100% CO	☒☒☒☒☒☒☒☒☒☒	☒☒☒☒☒☒☒☒☒☒	35 000	32-35



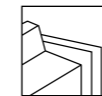
Usage Léger  
Light Domestic Use



Accessoires  
Accessories

☒ Lavage à 30°  
Washing not above 30°

☒ Repassage au fer très chaud (200 °C)  
Ironing high temperature



Usage Régulier  
General Domestic Use



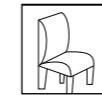
Rideaux  
Curtains

☒ Ne pas laver en machine  
Do not wash

☒ Perchloréthylène avec précaution  
Moderate cleaning with perchlorethylene

☒ Chlorage interdit  
Do not bleach

☒ Ne pas sécher à la machine  
Do not dry in drum



Usage Intensif  
Heavy Use



Tenture Murale  
Wall Hanging

☒ Repassage à température faible (110°)  
Ironing low temperature

CODE	FRANCAIS	ENGLISH
CO	Coton	Cotton
CV	Viscose	Viscose
PA	Polyamide	Nylon
PAN	Acrylique	Acrylic
PES	Polyester	Polyester
WO	Laine	Wool



## LES ACCESSOIRES

---





**1 - BABA 7738**

40 x 40 cm



01 - Pétrole



02 - Pollen



03 - Laque



04 - Ciel

**4 - DAME DE FER 7744**

40 x 40 cm



01 - Jade

**5 - POCHETTE 7745**

32 x 21 cm



01 - Jade

**2 - APOGÉE 7736**

40 x 40 cm



01 - Taupe



02 - Anthracite



03 - Pétrole



04 - Kaki

**6 - MARIEE 7732**

60 x 60 cm



01 - Bleuet



02 - Pollen

**3 - DOMINO 7737**

42 x 25 cm



01 - Pollen



02 - Laque



03 - Corail



04 - Ciel



03 - Laque



04 - Sable



**7 - CHARMEUSE 7733**

40 x 40 cm



01 - Bleuet



02 - Pollen



03 - Laque



04 - Sable

**8 - MESSENGER 7735**

35 x 35 cm



01 - Bleuet



02 - Pollen



03 - Laque



04 - Sable

**9 - A PROPOS 7734**

42 x 25 cm



01 - Bleuet



02 - Pollen



03 - Laque



04 - Sable

**BRASSEE 7731**

140 x 300 cm



01 - Bleuet



02 - Pollen



03 - Laque



04 - Sable



**10 - SOLIDE 7739**

60 x 60 cm



01 - Mandarine



02 - Brun



04 - Laque



03 - Ciel

**11 - MODESTE 7740**

42 x 25 cm



01 - Mandarine



02 - Brun



03 - Laque



04 - Ciel

**12 - BOMBERS 7741**

50 x 30 x 5,5 cm



01 - Pétrole



02 - Corail



03 - Pollen



04 - Laque



05 - Souris



06 - Ciel

**13 - SERPENTIN 7742**

40 x 40 cm



01 - Sable



02 - Laque



03 - Azur

**14 - MOUVEMENT 7743**

42 x 25 cm



01 - Sable



02 - Laque



03 - Azur



# 15 - INTEMPOREL 7746

140 x 180 cm



01 - Bleu



02 - Rouge



03 - Noir

REF	NOM NAME	TYPE D'ARTICLE TYPE OF PRODUCT	PAGE PAGE	DIMENSIONS SIZE	COLORIS COLOURS	REF TISSU FABRIC REF	COMPOSITION CONTENT	ENTRETIEN CLEANING
7738	Baba	Coussin / Cushion	44	40 x 40 cm	4		100% PES	☒☒☒☒☒☒
7736	Apogée	Coussin / Cushion	44	40 x 40 cm	4	3462 + 531	47% CO - 32% CV 21% PES	☒☒☒☒☒☒
7737	Domino	Coussin / Cushion	44	42 x 25 cm	4	3462 + 531	49% PES - 36% CO 13% CV - 2% EA	☒☒☒☒☒☒
7744	Dame de Fer	Coussin / Cushion	45	40 x 40 cm	1		100% PES	☒☒☒☒☒☒
7745	Pochette	Pochette / Pochette	45	32 x 21 cm	1		98% PES - 2% EA	☒☒☒☒☒☒
7732	Mariée	Coussin / Cushion	45	60 x 60 cm	4	3459 + 531	79% CO - 21% PES	☒☒☒☒☒☒
7733	Charmeuse	Coussin / Cushion	46	40 x 40 cm	4	531	71% PES - 29% CO	☒☒☒☒☒☒
7735	Messageur	Coussin / Cushion	46	35 x 35 cm	4		79% CO - 11% PES	☒☒☒☒☒☒
7734	A propos	Coussin / Cushion	46	42 x 25 cm	4		100% CO	☒☒☒☒☒☒
7731	Brassée	Rideau / Curtain	47	140 x 300 cm	4	3459	100% CO	☒☒☒☒☒☒
7739	Solide	Coussin / Cushion	48	60 x 60 cm	4	3463 + 531	63% CO - 24% PES 7% PAN - 4% WO - 2% PA	☒☒☒☒☒☒
7740	Modeste	Coussin / Cushion	48	42 x 25 cm	4		100% PES	☒☒☒☒☒☒
7741	Bombers	Coussin / Cushion	49	50x30x5,5cm	6	3464	60% CO - 39% PES 1% EA	☒☒☒☒☒☒
7742	Serpentin	Coussin / Cushion	49	40 x 40 cm	3	3460	50% CO - 50% PES	☒☒☒☒☒☒
7743	Mouvement	Coussin / Cushion	49	42 x 25 cm	3		71% PES - 29% CO	☒☒☒☒☒☒
7746	Intemporel	Plaid / Throw	50	140 x 180 cm	3		50% CO - 50% MD	☒☒☒☒☒☒

☒ Lavage à 30°  
Washing not above 30°

☒ Ne pas laver en machine  
Do not wash

☒ Chlorage interdit  
Do not bleach

☒ Repassage à température faible (110°)  
Ironing low temperature

☒ Repassage au fer très chaud (200 °C)  
Ironing high temperature

☒ Perchloréthylène avec précaution  
Moderate cleaning with perchlorethylene

☒ Ne pas sécher à la machine  
Do not dry in drum

CODE	FRANCAIS	ENGLISH
CO	Coton	Cotton
CV	Viscose	Viscose
EA	Elasthanne	Elasthan
MD	Modal	Modal
PA	Polyamide	Nylon
PAN	Acrylique	Acrylic
PES	Polyester	Polyester
WO	Laine	Wool



## Remerciements / Acknowledgements :



ALLOT  
Showroom  
61 rue Vaugirard - 75006 Paris  
Tél. : 01 45 49 49 61  
contact@ateliers-allot.fr  
www.ateliers-allot.fr



BALCAEN  
39 avenue Daumesnil - 75012 Paris  
Tél. : 01 43 44 10 54  
infos@balcaen.fr  
www.balcaen.fr



TABISSO  
1 boulevard Paul Leferme  
44600 St Nazaire  
Tél. : 06 40 58 57 90  
info@tabisso.com  
www.tabisso.com



L'ATELIER DE LA MARQUISE  
Tél. : 07 70 70 36 40  
l'atelierdelamarquise@gmail.com  
www.atelierdelamarquise.blogspot.com



VARIOPINTE  
Carrer Comerç 15  
08003 Barcelona, Spain  
Tél. : +34 93 315 25 96  
contact@variopinte.com  
www.variopinte.com



DURALEX  
7 rue du Petit Bois  
45380 La Chapelle-Saint-Mesmin  
Tél. : 02 38 71 88 00  
info@duralex.com  
www.duralex.com



OSTAPE, Une Auberge en Navarre  
Domaine de Chahatoenia  
64780 Bidarray  
Tél. : 05 59 37 91 91  
www.ostape.com



SAINT-LOUIS  
13 rue Royale - 75008 Paris  
Tél. : 01 40 17 01 74  
boutique.paris@saint-louis.com  
www.saint-louis.com

Tous nos remerciements à Ostapé, Une Auberge en Navarre qui nous a chaleureusement accueillis pour la réalisation de ce catalogue.

Crédit Photos : © Morgane Le Gall

**Contact Presse France** : Laure Foucart +33(0)1 43 16 88 07 - lfoucart@lelievre.eu  
**International Press Contact** : Anne Catt +44(0)7 890 394 482 - annecatt@mac.com  
**Contact Presse Jean Paul Gaultier** : Jelka Music +33(0)1 72 75 83 00 - jmusic@jpgaultier.fr

Ce cahier présente l'atmosphère des collections JEAN PAUL GAULTIER par LELIEVRE, les coloris ne sont pas contractuels.  
*This leaflet is a reflexion of the JEAN PAUL GAULTIER by LELIEVRE collection. Photos may alter the actual colours of the fabrics.*