



COLLECTION 20

Fidèle à son esprit chic et contemporain, notre vingtième collection Ignifuge offre un éventail de matières et de textures élaborées pour les marchés tant hôteliers que traditionnels.

Développés en fibres polyester non feu Treviras CS pour la plupart, ces tissus reflètent l'envie de naturel, le travail de la lumière, l'harmonie de motifs élégants.

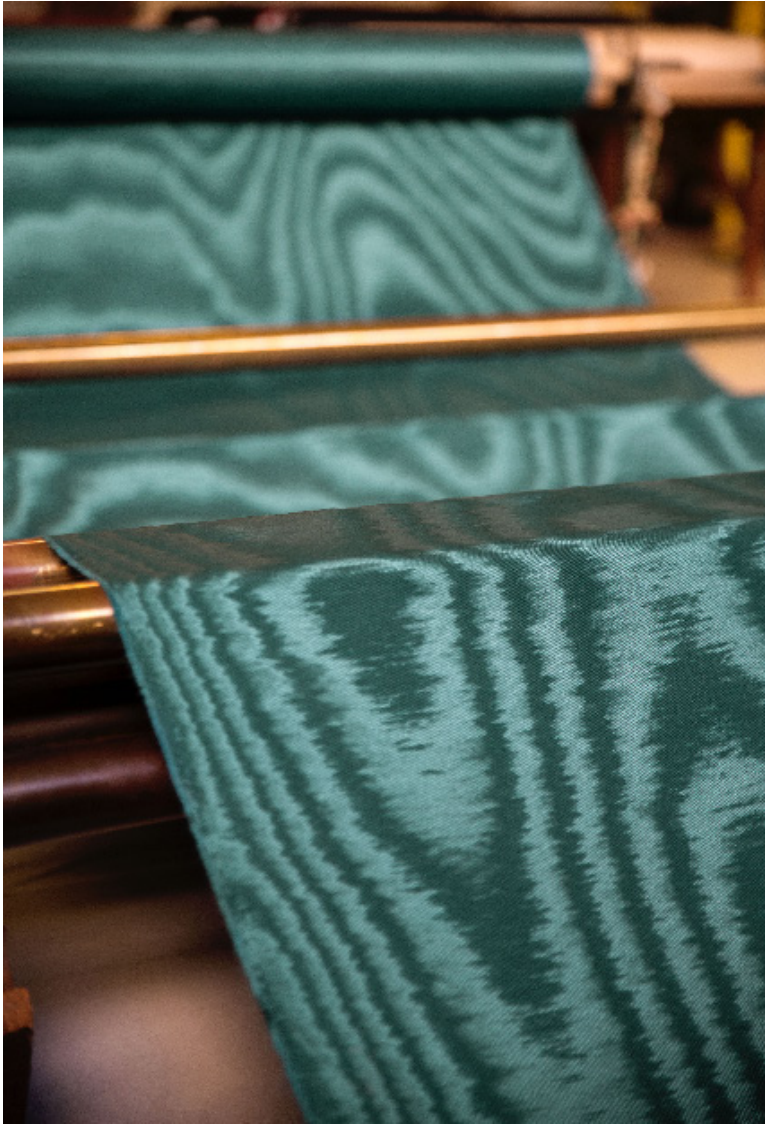
Le travail de la main et le savoir faire artisanal ont largement inspirés cette collection. Dans l'imitation de véritables fibres naturelles, le raphia ou le crin de cheval se tressent subtilement, la lumière se brode, la pierre est polie, la laine mélangée...

Attractifs et faciles à utiliser, il n'y a plus qu'à composer...

With a chic contemporary spirit our twentieth fire retardant collection offers a range of materials and textures relevant to both the hotel and traditional markets. Developed in flame retardant Trevira CS polyester fibres, these fabrics reflect nature, the play of light on surface textures and a harmony of elegant motifs.

Inspiration for this collection comes from handcrafts and a certain 'savoir faire'. In imitation of natural fibres, raffia, subtly woven horsehair, light embroidery, polished stone and wool blends...

Attractive and so easy to use, all ready to go...



FANTASIA

729

Tissée, teinte puis ennoblie dans la région de Lyon, Fantasia reflète le savoir faire à la française. Tissées dans une armure « gros de Tours », deux pièces de tissus sont ensuite dressées puis travaillées manuellement par le moireur qui organise par ses gestes précis le dessin ondulant de la moire. Un calandrage mécanique révèle ensuite en le figeant le motif ainsi créé, communiquant à l'étoffe un éclat changeant, une surface irisée et des couleurs chatoyantes.

Grand classique de l'ameublement, la moire libre au dessin généreux exprime ses ondes aléatoires de manière homogène sur toute la laize du tissu. Chaque mètre est unique, fruit d'un savoir faire ancestral maîtrisé depuis cinq générations et qui ne cesse de séduire le monde de la décoration contemporaine.

La pose collée ou la couture s'effectuent donc sans raccord, donnant à chaque panneau un caractère unique et inimitable. Fantasia s'exprime en 31 teintes miroitantes pour la tenture murale, le rideau ou le siège léger. Du fait de sa composition 100% PES Trevira CS, Fantasia est une moire permanente et lavable à 30°C.

Tous les coloris peuvent être contrecollés à la demande pour une commande de 50 mètres.

Woven and finished in Lyon, Fantasia reflects French craftsmanship and 'savoir faire'. Woven in 'Gros de Tours', two pieces of fabric are worked on at once to produce a typical moire pattern with wave-like designs. The calendering process then reveals the created design, conferring a variable and shaded iridescent surface with brilliant colors. A grand classic for furnishing, this moire with free flowing waves covers the whole surface of the fabric. Each meter is unique, the result of five generations of family experience continuing to delight the world of contemporary design. Each panel has its own unique character without a repeat.

There are 31 fantastic moire colours for walling, curtains or light upholstery. Due to the 100% PES Trevira CS composition, Fantasia is permanent and washable at 30°C.

All colours can be paperbacked on request for a minimum order of 50 meters.





Masque / *Mask*, Delphine Mériaux & Sybille Berger.
Guéridon / *Pedestal table* « Silence », Hervé Langlais pour la Galerie Negropontes.



SAVOIR FAIRE UNIQUE

ONDES LIBRES

VIBRATION CHROMATIQUE



LANA

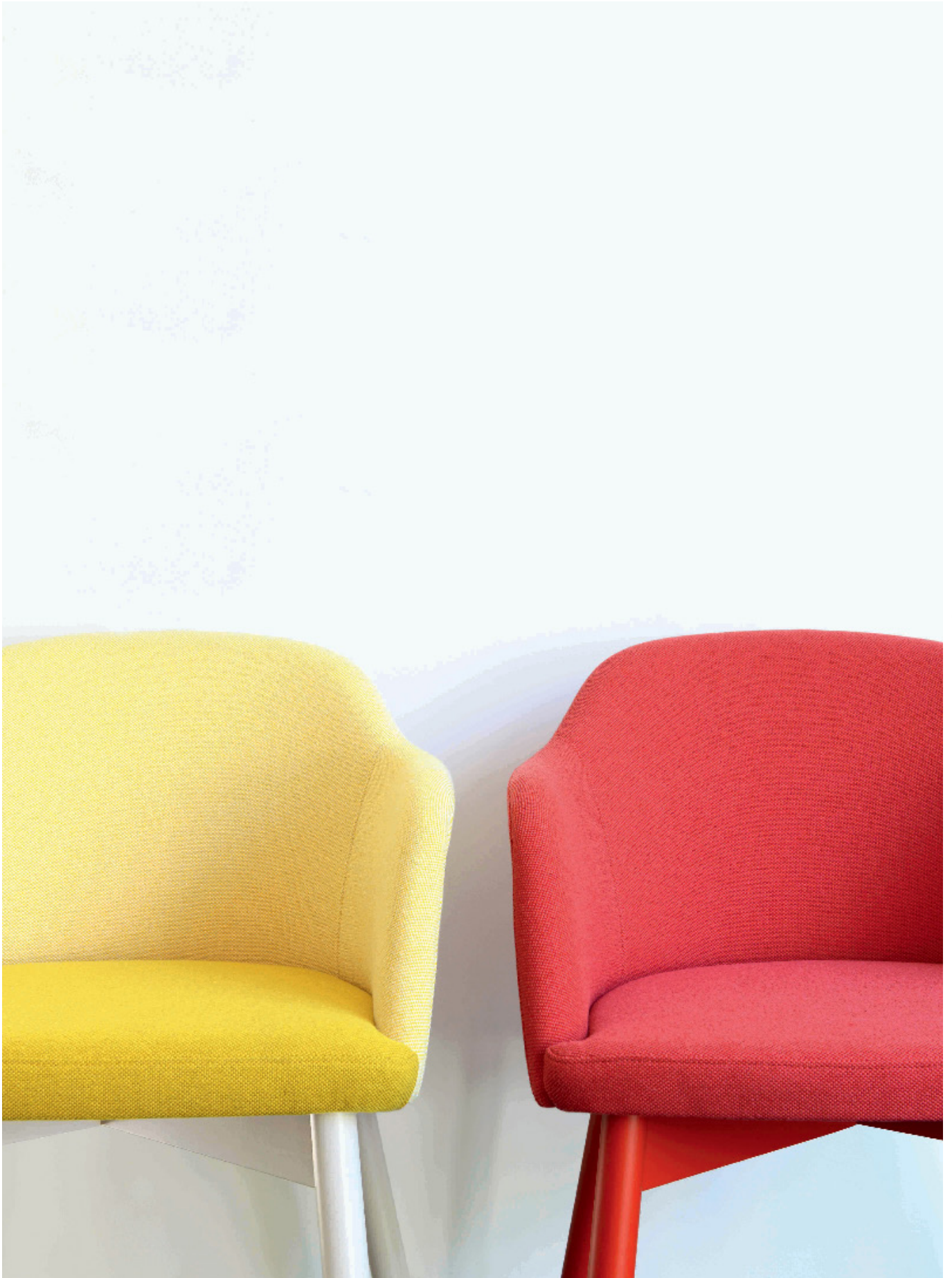
732

Lana est le fruit d'une recherche méticuleuse alliant performances techniques, toucher de laine naturelle et gamme colorée vibrante.

Idéal pour le siège intensif, cette toile basique et chic à la fois nous transporte dans l'univers de la décoration scandinave. Le jeu de couleurs issues du croisement des fils de chaîne et trame couvre une palette chromatique de 26 nuances ludiques et contemporaines.

Lana is the result of meticulous research bringing together technical performance, the feel of wool and a vibrant colour range.

Ideal for heavy duty upholstery, this chic but basic toile has a Scandinavian appearance. The crossing of warp and weft yarns results in a palette of 26 contemporary colours.











ESPRIT TOILE DE LAINE

PERFORMANCE

GAMME LUDIQUE

B A R R E T T E

728

Rideau jacquard en grande largeur, Barette structure la matière dans un jeu de reflets et de graphismes rappelant le style Art Déco. Un fil de trame coloré dessine sur un fond taffetas à la manière d'une broderie, un petit motif dont la disposition répétitive crée un chevron déstructuré et dynamique, facile à utiliser dans le sens chaîne ou trame de l'étoffe. Décliné en huit variantes « ton sur ton » ou contrastées.

A wide width jacquard for curtains, the structure of Barette is a play on reflections and graphic shapes with Art Deco style. A colored weft yarn on a taffeta ground is in the style of embroidery while a small repeating motif creates an unstructured easy to use chevron pattern. Nine colorways in tone on tone or contrasts.





GRAPHIQUE CHIC
REFLETS MÉTALLIQUES
GRANDE LARGEUR



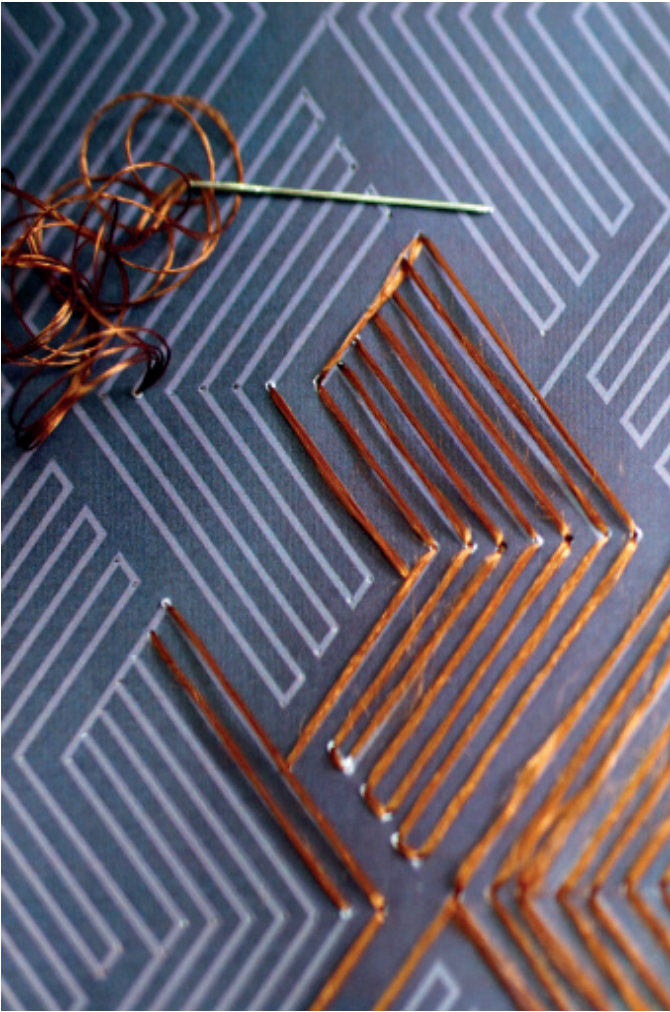
GALON

1353

Jeu de contrastes, d'ombres et de lumières pour ce voile grande largeur délicatement brodé d'un motif lumineux et graphique tel une vannerie transparente.

A play on contrasts of shadow and light for this wide width transparent voile delicately embroidered with a graphic basketwork design.









CAVALLO

731

Imitant le tissage de crin de cheval, ce petit dessin cloisonné se glisse dans tous les styles de décors. Intemporelle, sa couleur noire s'illumine de reflets révélant toute la subtilité du tissage.

Résistant et souple à la fois, il se travaille aisément pour siège, rideau, tenture ou gainage.

This small design imitates horsehair and has a regular compartmentalised motif to easily blend into decoration schemes. The subtlety of the weaving is highlighted by reflections on a timeless black ground. Strong and supple at the same time it is suitable for upholstery, curtains or walling.

NERO

730

Issu de la même qualité que Cavallo, Nero joue la sobriété à travers ce mini semé géométrique typique de l'univers du tissu crin.

D'ordinaire raide et sec au toucher, cette imitation délicate offre douceur et finesse à cette étoffe classique de l'ameublement.

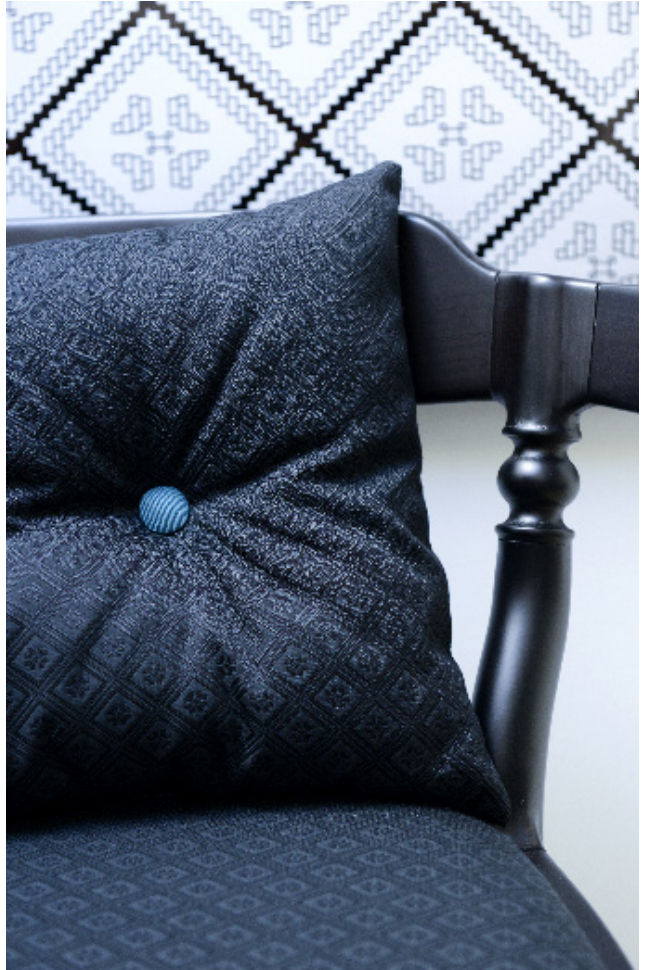
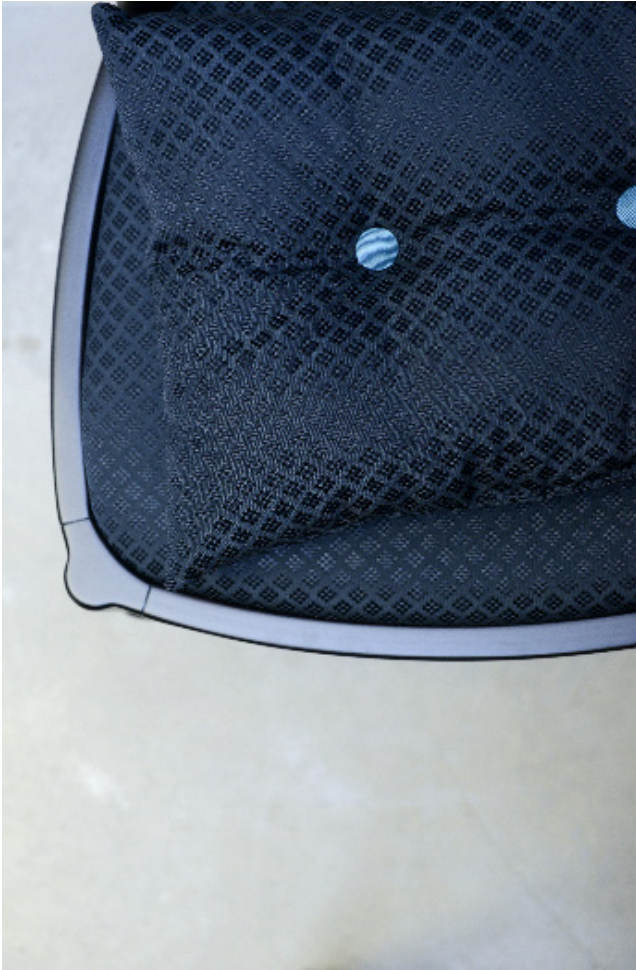
From the same quality as Cavallo, Nero demonstrates sobriety with a mini geometric pattern scattered over the fabric reminiscent of horsehair. Usually stiff and dry to the touch, this fine imitation is supple and classically elegant.



© H  l  ne Guibert







Chaise et Fauteuil / *Side chair and Armchair* «Toccata & Fuga», Billiani.



NATTO

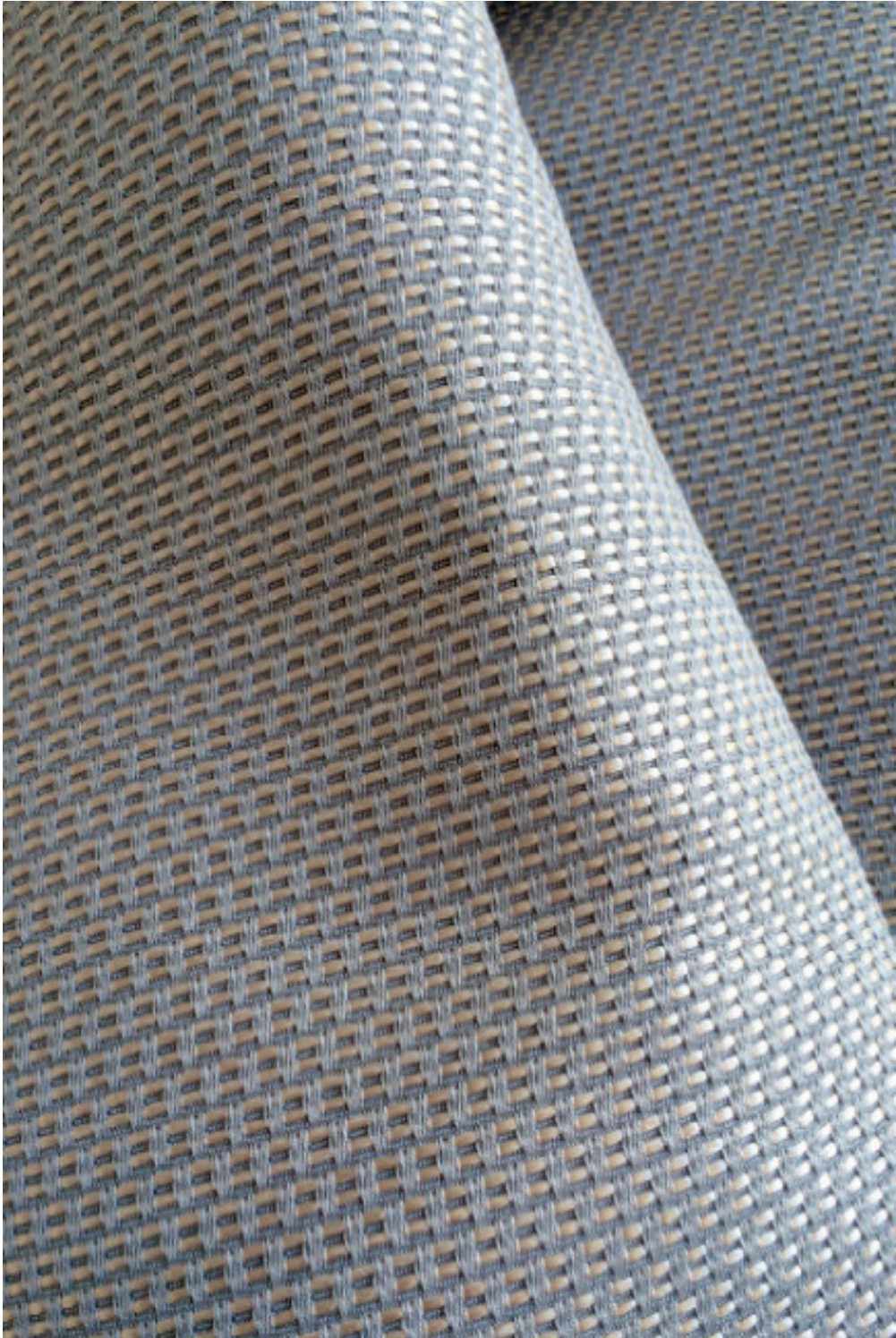
4227

À la fois naturel et sophistiqué, Natto est né pour épouser et sublimer le siège. Sa structure bien liée s'illumine généreusement en trame d'un double fil d'aspect raphia. Les teintes de ce dernier évoquent de délicates oxydations ou des nuances naturelles de fibres végétales.

Quatorze teintes pour cette matière équilibrée qui s'associent facilement aux dessins classiques et contemporains de nos collections. Son aspect de maille précieuse n'altère en rien ses propriétés techniques puisqu'il offre 50 000 tours Martindale et une résistance au boulochage irréprochable.

Natural and sophisticated at the same time, Natto was born to love upholstery. The structure is well constructed and light is reflected through a weft of double raffia-like thread.

The colour tones evoke delicate oxidations and natural plant shades. Fourteen colours for this practical fabric to combine easily with the classic and contemporary designs in our collections. The finely stitched appearance is matched with 50,000 Martindale strength and an incredible resistance to pilling.





N O D O

4228

Tout comme Natto, ce jacquard siège est constitué d'une chaîne d'aspect coton tramée de beaux fils lumineux évoquant le raphia.

Son dessin de rubans croisés au caractère intemporel laisse place à la couleur et se coordonne facilement à Natto pour des compositions riches et efficaces.

Son relief délicat ne fait aucun compromis avec les qualités techniques puisqu'il offre également une grande résistance à l'abrasion et au boulochage

Just like Natto, this jacquard is constructed in a beautiful luminous thread with the appearance of cotton and raffia. The design of ribbon-like bands is timeless and coordinates easily with Natto for rich interior design schemes.

The technical qualities and a strong resistance to abrasion and pilling are not compromised by the delicate textural relief.



Canapé / Sofa «Grid», pool Design pour Petite Friture.



CARRIÈRE

733

Telle une veine de pierre ennoblie par le polissage de l'artisan, Carrière exprime son dessin d'ondes subtiles grâce à l'impression chaîne d'un satin lourd et opulent.

Bien que réalisée selon des procédés techniques contemporains, l'impression chaîne de ce satin conserve et retranscrit toutes les variations chromatiques et l'effet ombré, chiné des fils de chaîne, inhérente à cette technique traditionnellement réalisée à la main. Ces effets peuvent donc varier plus ou moins d'une production à l'autre.

Une utilisation tendue révèle un effet d'optique minéral, tandis que la fluidité du rideau crée des colonnes aux courbes harmonieuses.

Le raccord conçu de lisière à lisière ne nécessite pas d'alignement, conférant à chaque panneau le caractère singulier et unique des parements de pierre décoratifs.

Like a slice of veined marble polished by craftsmen, the subtle wave design of Carrière is woven in rich heavy satin.

Although using modern technical processes, the weave and shaded colour variations mimic the traditional warp print process. These effects can also vary from one production to another.

This fabric gives the optical effect of marble or stone, with the fluidity of the curtain creating curving columns. The repeat does not need to be aligned as each panel has an individual cut marble appearance.



© Camille Boubals



Assises / *Seats* «Cailloux», Delphine Mériaux & Sybille Berger.
Suspensions / *Suspensions* «Calimero», Dan Yeffet pour Wonderglass.
Guéridon / *Sideboard* «Turtle», Hervé Langlais pour la galerie Negropontes.

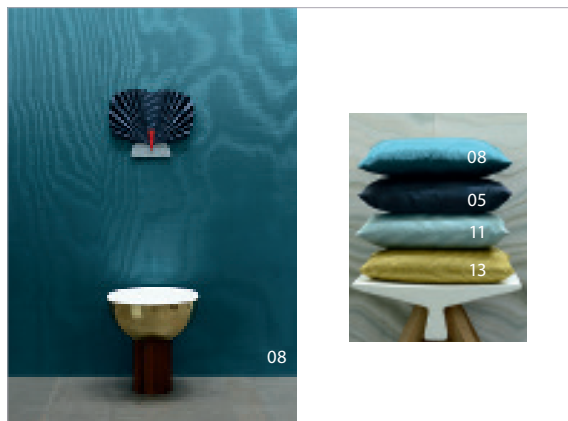




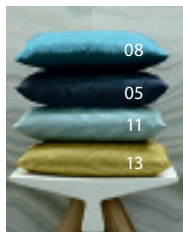
Assises / Scats «Cailloux», Delphine Mériaux & Sybille Berger.



729 - FANTASIA



08

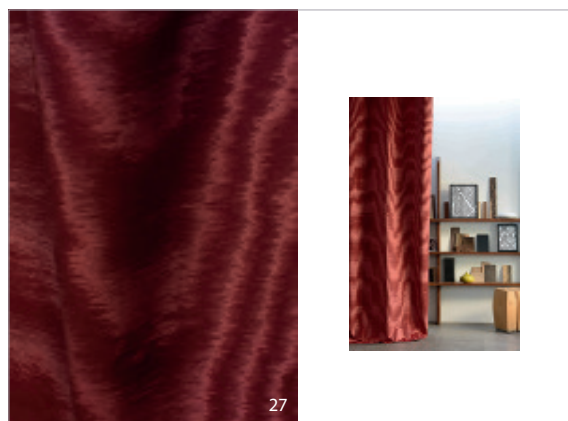


08

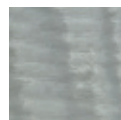
05

11

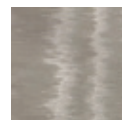
13



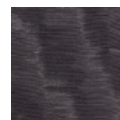
27



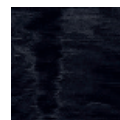
01-Oxyde



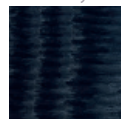
02-Ciment



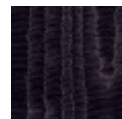
03-Etain



04-Noir



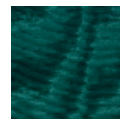
05-Marine



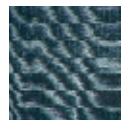
06-Encre



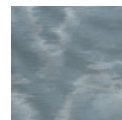
07-Myrthe



08-Opium



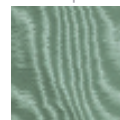
09-Deauville



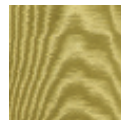
10-Chardon



11-Nattier



12-Céladon



13-Absinthe



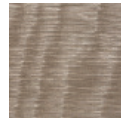
14-Soleil



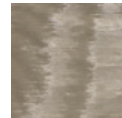
15-Or



16-Doré



17-Seigle



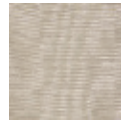
18-Grès



19-Praline



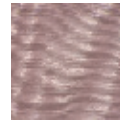
20-Champagne



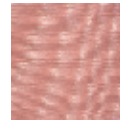
21-Crème



22-Craie



23-Glycine



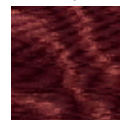
24-Pétale



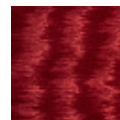
25-Blush



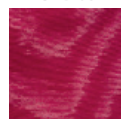
26-Orange Amère



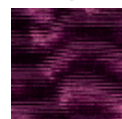
27-Merise



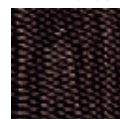
28-Cerise



29-Bougainvillier

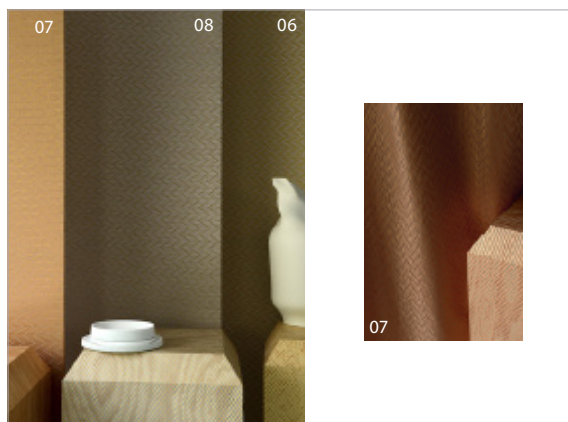


30-Prune



31-Brownie

728 - BARRETTE



07

08

06



07



02-Perle



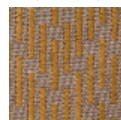
03-Vermeil



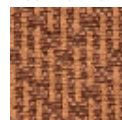
04-Doré



05-Topaze



06-Or



07-Cuivre

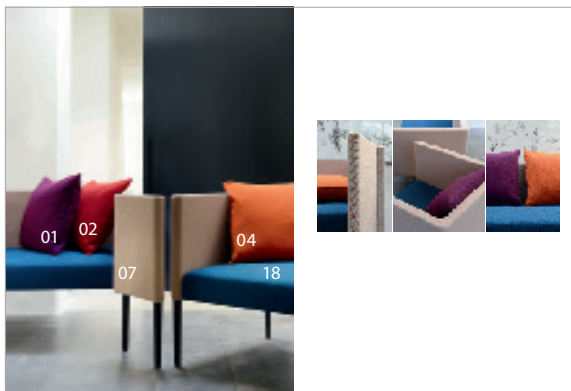
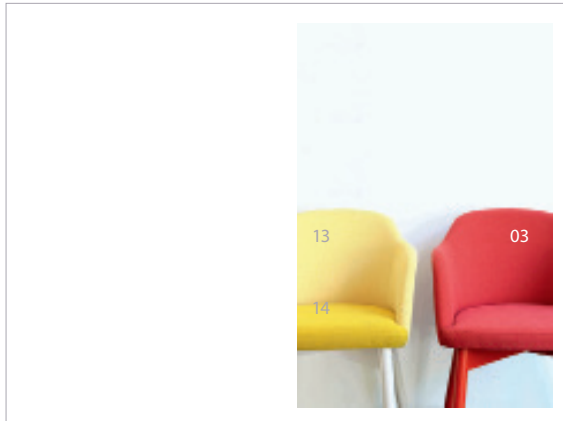


08-Fumée

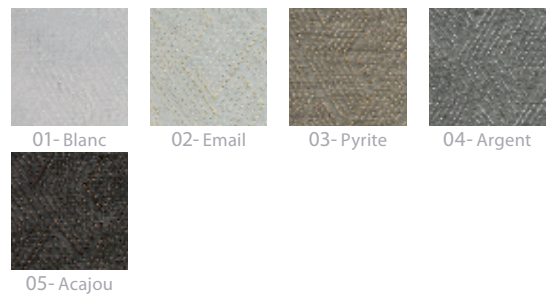
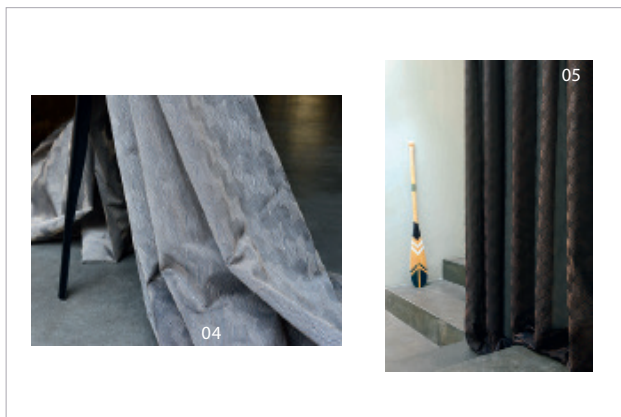


09-Aquamarine

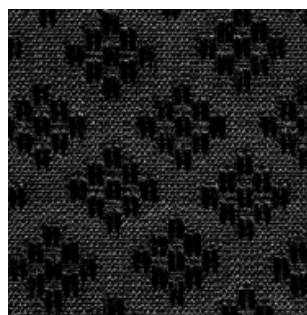
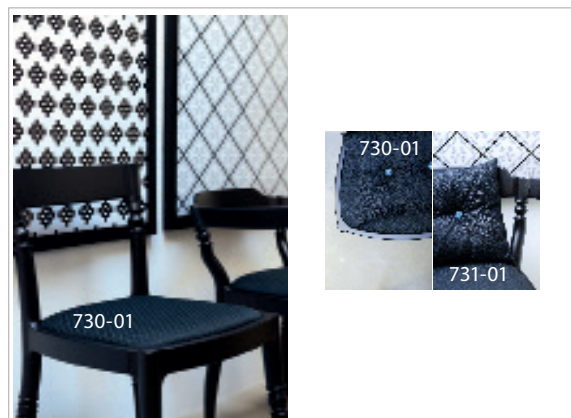
732 - LANA



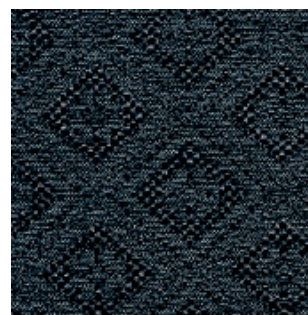
1353 - GALON



730 - NERO / 731 - CAVALO

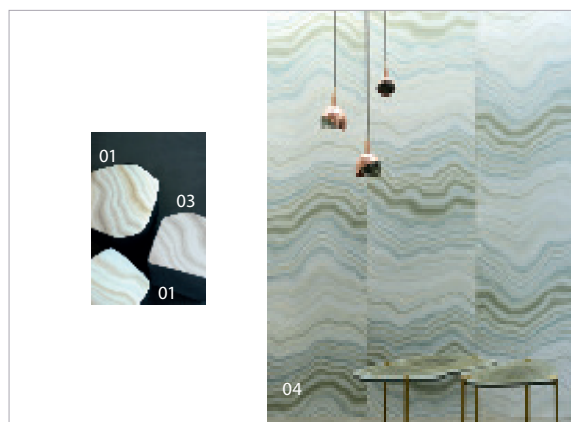


730-01 Noir

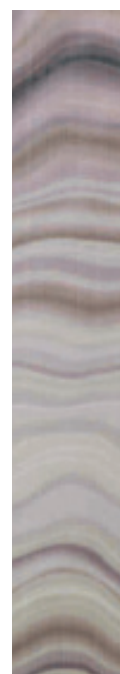


731-01 Noir

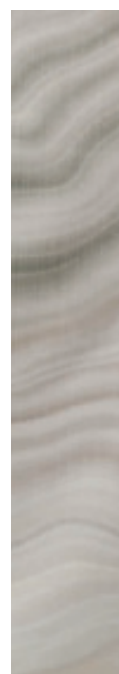
733 - CARRIERE



01-Onyx



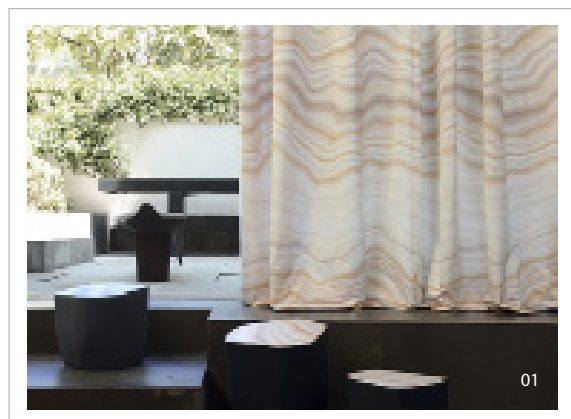
02-Améthyste



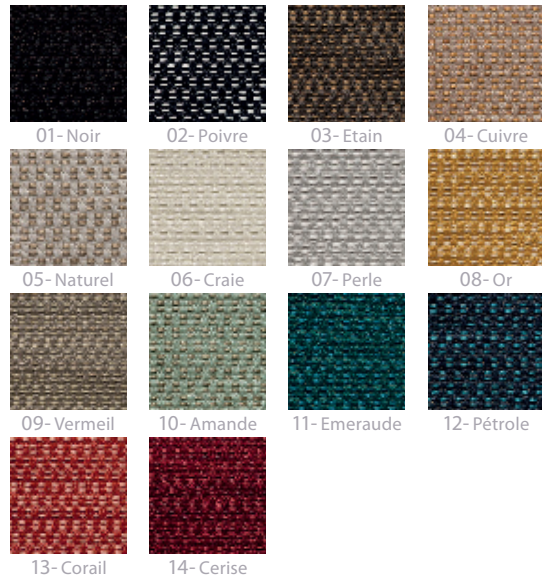
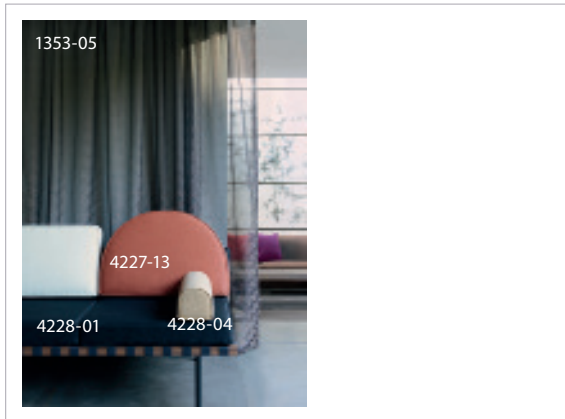
03-Quartz



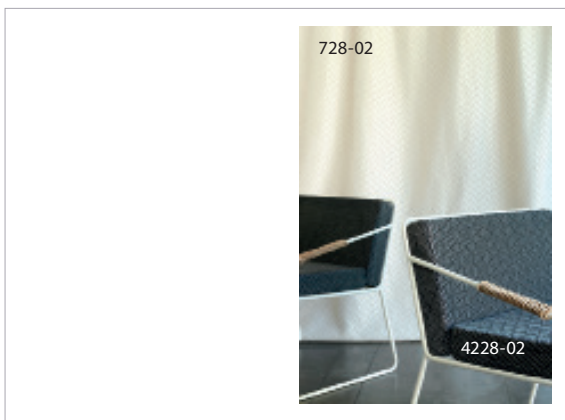
04-Jade



4227 - NATTO



4228 - NODO



REF	NOM NAME	COLORIS COLOURS	LARGEUR WIDTH	RACCORD REPEAT	POIDS ML WEIGHT LM	COMPOSITION CONTENT	ENTRETIEN CLEANING	USAGE USAGE	MARTINDALE	PAGE PAGE
729	FANTASIA	31	140 cm 55.12"	-	249 g	100% Polyester Trevira CS			18 000	2-7
732	LANA	26	140 cm 55.12"	-	420 g	100% Polyester Trevira CS			80 000	8-13
728	BARRETTE	8	300 cm 118.11"	↑ 3 cm / 1.18" ↔ 5 cm / 1.97"	580 g	100% Polyester FR			-	14-17
1353	GALON	5	265 cm 104.33"	↑ 8 cm / 3.15" ↔ 12 cm / 4.72"	165 g	70% Polyester FR 30% Polyester Trevira CS			-	18-21
730	NERO	1	138 cm 54.33"	-	500 g	100% Polyester Trevira CS			40 000	22-27
731	CAVALO	1	138 cm 54.33"	-	500 g	100% Polyester Trevira CS			40 000	22-27
4227	NATTO	14	136 cm 53.54"	-	595 g	100% Polyester Trevira CS			55 000	28-33
4228	NODO	14	137 cm 53.94"	↑ 3,5 cm / 1.38" ↔ 6 cm / 2.36"	630 g	100% Polyester Trevira CS			40 000	28-33
733	CARRIERE	4	144 cm 56.70"	↑ 106 cm / 41.73" ↔ 140 cm / 55.12"	360 g	100% Polyester Trevira CS			30 000	34-39



Usage Léger
Light Domestic Use

Lavage à 30°
Washing not above 30°



Usage Régulier
General Domestic Use

Lavage à 40°
Washing not above 40°

Chlorage interdit
Do not bleach

Repassage à température faible (110°)
Ironing low temperature



Usage Intensif
Heavy Use

Perchloréthylène avec précaution
Moderate cleaning with perchlorethylene

Ne pas sécher à la machine
Do not dry in drum



Accessoires
Accessories

Ne pas nettoyer à sec
Do not dry clean



Rideaux
Curtains



Tenture Murale
Wall Hanging

CODE	FRANCAIS	ENGLISH
AF	Autres fibres	Other fibers
BAMB	Bambou	Bamboo
CA	Acétate	Acetate
CMD	Modal	Modal
CO	Coton	Cotton
CU	Cupro	Bemberg
CV	Viscose	Viscose
LI	Lin	Linen
MAC	Modacrylique	Modacrylic
PA	Polyamide	Nylon

CODE	FRANCAIS	ENGLISH
PAN	Acrylique	Acrylic
PES	Polyester	Polyester
PU	Polyuréthane	PolyurEthane
PVC	Chlorure de polyvinyle	Polyvinylchloride
R-PES	Polyester Recyclé	Recycled Polyester
SE	Soie	Silk
WO	Laine	Wool
WS	Cashmere	Cashmere
WV	Laine Vierge	Fleece wool

Remerciements / Acknowledgements:



COLONEL
14 Avenue Richerand
75010 Paris, France
contact@moncolonel.fr
01 83 89 69 22
www.moncolonel.fr



NEGROPONTES GALERIE
60 rue de Verneuil
75007 Paris
Tél : 09 54 30 05 50
contact@negropontes-galerie.com
negropontes-galerie.com



BILLIANI
Via della Roggia 28-33030
Martignacco Udine-Italy
Tél.+390432740180
www.billiani.it



PETITE FRITURE
68, Rue des Archives
75003 PARIS
Tél : +33(0)1 44 54 13 95
www.petitefriture.com



DARENART
info@darenart.com
4 rue Edouard Quenu - 75005 Paris
06 19 34 37 15
www.darenart.com



KALPAKIAN

KALPAKIAN
contact@helokarl.com
www.kalpakian.fr



DAN YEFFET Design Studio
119, avenue Daumesnil-75012 Paris
Tél.+33(0)97044633
www.danyeffet.com



SYBILLE & DELPHINE
06 12 72 35 96
meriaux.delphine@gmail.com
www.delphinemeriaux.fr
berger.sybille@gmail.com
www.sybilleberger.com



ERVILAU TAPISSIERS
41, rue Dautancourt-75017 Paris
Tél.+33(0)685825422
www.ervilaur.com



L'ATELIER DE LA MARQUISE
l'atelierdelamarquise@gmail.com
07 70 70 36 40
www.atelierdelamarquise.blogspot.com

Ce cahier présente l'atmosphère des collections LELIEVRE, les coloris ne sont pas contractuels.
This leaflet is a reflexion of the LELIEVRE collection. Photos may alter the actual colours of the fabrics.

07-2015

Crédit Photos: © Morgane Le Gall

Contact Presse France: Laure Foucart +33(0)1 43 16 88 07 - lfoucart@lelievre.eu
International Press Contact: Anne Catt +44(0)7 890 394 482 - annecatt@mac.com

