

**Lelièvre présente ÉVASIONS,
sa collection 2017.**

Une collection inspirante, née du voyage d'un regard chérissant
les mondes et leurs paysages... d'hier et d'aujourd'hui.

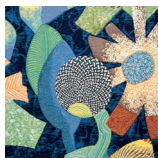


Un ailleurs sensoriel et culturel. Des étoffes nourries de la diversité des graphismes, des textures, de la douce brutalité des matières animales et végétales, des étendues sauvages, du folklore... Un travail de contrastes, de délicieux paradoxes, que l'on retrouve dans les ombres qui jouent avec les lumières, dans les neutres et les couleurs, dans une posture sauvage maîtrisée... Une inspiration qui s'est baladée entre l'artisanat, les décors traditionnels des ethnies et leur savoir-faire... Vannerie, tressage, cordage, bijoux, parures, broderie, tapisserie, sangles, franges...

Evasions. C'est la nouvelle collection Lelièvre. Une ballade sur des sentiers sans limites, une escapade sensorielle et la perspective de décors que ces tissus permettront d'inventer... Avec, sur la route, des coups de cœur bohèmes, utopiques, des motifs pointus à des classiques intemporels.

TROPICAL

567



Tropical est le motif iconique de la saison. Son dessin naïf spécialement créé pour la collection s'exprime dans un tissage spectaculaire. L'harmonie bleu profonde l'arrière plan, tel un fond aquatique onirique, met en valeur et détache les couleurs et graphismes de chaque motif posé comme un papier découpé.

LAMA

565



Une pulsion. Celle d'une nature à l'état brut, sans compromission avec la douceur et l'élégance d'un toucher.

VACOA

568



Les feuilles tressées de l'arbuste Vacoa sont sublimes par l'art de la vannerie, sur l'île de la Réunion... Un motif inspiré, fait de rubans aux lignes sculptées en relief.

KAYAPO

561



La structure du dessin est inspirée des plans géométriques en miroir des jardins à la Française tandis que la broderie qui les sublime emprunte les codes ethniques des tribus Kayapo, originaires de la forêt amazonienne.

GAUCHO

563



Rythmée, dynamique, cette bayadère graphique anime par ses fils de trames un fond de satin mat et lumineux. Rose, il pourrait être un tapis marocain quittant le sol pour animer une fenêtre...

TAMIS

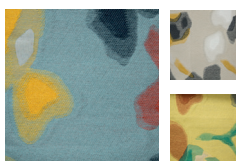
1364



On imagine Paris, ses monuments iridescents, ses lumières, la nuit. Ici, la Philharmonie, là le Concorde : une lumière tamisée de reflets métalliques qui a inspiré ce voilage léger.

BALI

562



Un motif de fleurs et branchages stylisés, qui vibre à la surface du jacquard Bali. Le spectacle est délicatement infusé, créé par l'armage des fils de trames majoritairement apparents dans le dessin

LANDE

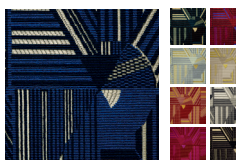
564



Lande est un faux uni au look et au touché très naturel. Les matières chinées des trames mélangées sont discrètement attachées par la chaîne dans une fine structure de losanges superposés.

KASAI

566



Kasai est l'interprétation contemporaine des textiles graphiques Kuba Kasai, ces velours tissés main dans une technique vieille de 4 siècles et sans cesse interprétés par les artistes modernes. L'ensemble est un merveilleux clin d'œil aux marqueteries Art Déco qui nous rappelle sans cesse que le mariage des cultures offre de sublimes perspectives.