



QUENIN

ÉDITEUR
& TISSEUR

1865

LYON
FRANCE



Quenin, Editeur-Tisseur depuis 1865

C'est dans le berceau de la soierie française, à quelques encablures de Lyon, que naît Quenin en 1865, sous le nom Quenin & Cartallier, du nom des 2 familles créatrices. Nom que l'on retrouve encore sur les anciennes étiquettes des documents d'archives sous les initiales « Q & C ». Puis la famille Quenin en fait entièrement l'acquisition en 1891.

La fin du XIX^{ème} siècle est la grande époque de la soierie lyonnaise avec les vêtements liturgiques, la haute couture et la décoration d'intérieur. Portée par la frénésie de la Belle Époque, la manufacture se distingue rapidement par ses créations résolument avant-gardistes et sa maîtrise innovante de l'art du tissage.

Au début du XX^{ème} siècle, la société se concentre vers la fabrication de soieries pour des grandes maisons de Haute Couture, avant d'orienter progressivement son savoir-faire vers la soierie d'ameublement haut de gamme. Avec ses reproductions exclusives destinées aux réalisations de prestige et ses collections distribuées par les plus grands éditeurs, Quenin évolue sur un marché international où la perfection est de rigueur. Fervent amoureux des jeux de couleurs et passionné par l'ailleurs, Quenin n'a de cesse de s'inspirer, d'innover et de muter au fil des années pour devenir et re-devenir une référence du tissage français.

Le réveil d'une belle endormie

1972 marque une nouvelle étape pour la Maison Lelièvre qui accueille dans ses rangs Quenin. Cette acquisition ancre alors encore un peu plus la Maison dans le berceau du tissage français. Le choix de Quenin ? C'est avant tout le choix de l'évidence : les deux Maisons partagent un héritage commun, celui d'éditeur-tisseur.

Quenin, Editor-Weaver since 1865

Quenin & Cartallier, named after the two founding families, was founded in 1865 in Lyon, at the heart of the French silk industry. «Q & C» labels are still visible in archives.

The end of the 19th century was the heyday of silk industry in Lyon, with liturgical vestments, Haute Couture and interior decoration, when the Quenin family took over the company in 1891. During the Belle Époque, until 1914, the Quenin manufacturing company became famous for its avant-garde designs and innovation in the art of weaving.

At the beginning of the 20th century, Quenin concentrated on supplying silks to Haute Couture houses. Then, Quenin gradually developed high-end silk upholstery expertise. Quenin collections were distributed by leading publishers and the brand rapidly expanded internationally thanks to its involvement in prestigious projects. Passionate about colours and foreign inspirations, Quenin has constantly innovated over the years and became a benchmark in French weaving.

The awakening of a sleeping beauty

Maison Lelièvre acquired Quenin in 1972, marking a fresh start for the company and affirming its position in the French weaving sector. The relaunch of Quenin today was an obvious choice: both the Lelièvre and Quenin Maisons share the same heritage as editor-weavers.



L'HÉRITAGE
MIS
À JOUR



Un métier conservé & des trésors d'archives

À quelques encablures des Canuts, au cœur de la manufacture de Panissières dans la région lyonnaise, Quenin a fait le choix de l'expertise métier en nourrissant chaque jour la Maison Lelièvre et ses métiers à tisser.

Plus d'un siècle de carnets de commandes, de mises en cartes et d'échantillons sont regroupés dans les milliers de documents d'archives qui nourrissent chaque jour Quenin. Nous les redessinons, en réveillons les couleurs, elles guident notre création. Ces trésors constituent un incroyable témoignage du patrimoine français.

Collection Belle Époque

En passant par des archives, tantôt réhabilitées, tantôt révolutionnées, et de nouvelles créations imaginées par le studio de création, cette première collection du Quenin revisité joue avec les classiques pour mieux les réinventer, apporter une touche moderne et audacieuse à des motifs qui nous apaisent. Des images réconfortantes évoquant la gaieté, l'insouciance, le culte de la nature ou la richesse, caractéristiques de cette période de la Belle Époque.

Cette harmonie luxuriante vient se déployer en quatre histoires, quatre ambiances de couleurs, permettant à la fois de distinguer chaque pièce et de les faire parfaitement dialoguer ensemble. Le Marine répond au Naturel, le Printemps Terracotta fait face au Boudoir Pompadour, et le tout se marie pour nous transporter à la Belle Époque, ravivée.

A preserved know-how & treasures in the archives

Following its acquisition, Maison Lelièvre benefitted from Quenin's expertise and Lyon manufacture. More than a century of order books, weaving cards and samples are gathered in the Quenin archives. We're going to redraw and rework them, bringing colours back to life. These archive treasures are an incredible testimony to France's heritage.

Belle Époque collection

Using archives that have been rehabilitated or revolutionised, and new creations conceived by the design studio, this first Quenin revisited collection plays with the classics, reinventing them and adding a bold, modern touch to motifs that soothe us. Comforting images evoking the gaiety, light-heartedness, veneration of nature and richness characteristic of the Belle Époque period.

This luxuriant harmony unfolds in four stories, four colour moods, allowing each room to stand out and at the same time creating a perfect dialogue between them. Marine meets Natural, Terracotta Spring faces Pompadour Boudoir, and all come together to transport us to a revitalised Belle Époque.



COLLECTION
BELLE
ÉPOQUE

« LE RENOUVEAU
DE LA TRADITION
LUXURIANTE »

Page droite

Nappe de table: tissu Eglantine 4266,
col. Printemps. Serviettes de table: tissu
Cambremer 4265, col. Kaki et Tournesol.

Chaises: tissu Félicité 4261, col. Doré.
Tapis: 6628 Honfleur, en point noué 100%
laine d'Ecosse.

Abat jour lampe: tissu Belle Saison 4269,
col. Grenat. Chaises en rotin et barbotine:
Galerie Vauclair. Porcelaine: Raynaud.



Right page

Tablecloth: Eglantine 4266 fabric,
col. Printemps. Napkins: Cambremer
4265 fabric, col. Kaki and Tournesol.

Chairs: Félicité 4261 fabric, col. Doré.
Knotted rug: 6628 Honfleur, 100%
Scotland wool.

Light shade: Belle Saison 4269 fabric, col. Grenat.
Rattan chairs and barbotine:
Galerie Vauclair. Porcelain: Raynaud.



Page gauche

Chaise en rotin Galerie Vaclair:
tissu Félicité 4261, col. Doré. Nappe:
tissu Eglantine 4266, col. Printemps.

Page droite

Tapis sur-mesure: tissé main 100%
laine de Nouvelle-Zélande Honfleur
6628, col. Terre Cuite.



Left page

Rattan chair Galerie VaclairFélicité
4261 fabric, col. Doré. Tablecloth:
Eglantine 4266 fabric, col. Printemps.

Right page

Bespoke hand-woven rug: 100%
New Zealand wool Honfleur 6628,
col. Terre Cuite.



Page gauche

Rideaux tissu Félicité 4261, col. Doré,
 passementerie Houlès. Fauteuil en rotin
 Galerie Vauclair, tissu Houlgate 4264, col. Paille.

le
 PAPIER-
 PEINT



Papier peint

Beaux Jours 6491, col. Grenat.
 Abat-jour tissu Belle Saison
 4269, col. Grenat.

Wallpaper

Beaux Jours 6491, col. Grenat.
 Lampshade Belle Saison 4269
 fabric, col. Grenat.

Left page

Curtains Félicité 4261 fabric, col. Doré, trimmings
 Houlès. Rattan armchair Galerie Vauclair,
 Houlgate 4264 fabric, col. Paille.

**Page gauche**

Nappe tissu Eglantine 4266, col. Printemps. Serviette de table tissu Cambremert 4265, col. Tournesol. Porcelaine Raynaud.

Page droite

Coussins banquette tissus Félicité 4261, col. Buis - Houlgate 4264, col. Buis. Rideaux tissu Houlgate 4264, col. Buis.

Left page

Tablecloth Eglantine 4266 fabric, col. Printemps. Napkin Cambremert 4265 fabrics, col. Tournesol. Raynaud Porcelain.

Right page

Cushions Félicité 4261 fabric, col. Buis - Houlgate 4264 fabric, col. Buis. Curtains Houlgate 4264 fabric, col. Buis. Porcelain.





Page gauche

Colonne en céramique et banquette en rotin Galerie Vauclair. Coussins tissus Belle Saison 4269, col. Terracotta,

passenterie Houlès - Houlgate 4264, col. Terre Cuite. Tapis sur-mesure tissé main 100% laine de Nouvelle-Zélande Honfleur 6628.

Page droite

Abat-jour tissu Léontine 4268, col. Kaki.



Left page

Ceramics and rattan bench seat Galerie Vauclair. Cushions Belle Saison 4269 fabric, col. Terracotta,

trimmings Houlès - Houlgate 4264 fabric, col. Terre Cuite. Bespoke hand-woven rug 100% New Zealand wool Honfleur 6628.

Right page

Lampshade Léontine 4268 fabric, col. Kaki.

**Page gauche et droite**

Stores bateaux tissu Augustine 4267, col. Griotte. Banquette et coussins tissus Augustine 4267, col. Griotte - Eglantine 4266, col. Griotte - Houlgate 4264, col. Encre.

Passementerie Houlès et Passementerie Ile-de-France. Tapis sur-mesure noué main 100% laine de Nouvelle-Zélande Ambroise 6625, col. Griotte.

Left and right page

Curtains Augustine 4267 fabric, col. Griotte. Bench seat and cushions Augustine 4267 fabric, col. Griotte - Eglantine 4266 fabric, col. Griotte - Houlgate

4264 fabric, col. Encre. Trimmings Houlès and Passementerie Ile-de-France. Bespoke hand knotted rug 100% New Zealand wool Ambroise 6625, col. Griotte.



Banquette en rotin Galerie Vauclair, coussins tissus Eglantine 4266, col. Griotte - Houlgate 4264, col. Encre, passementerie Houllès.

Nappe tissu Eglantine 4266, col. Griotte - Barbotine Galerie Vauclair. Store bateau tissu Augustine 4267, col. Griotte.

Canapé tissu Flânerie 4270, col. Encre, coussins tissus Léontine 4268, col. Griotte - Eglantine 4266, col. Griotte, passementerie Houllès - Augustine 4267, col. Griotte.

Fauteuil Studio Friedmann & Versace tissu Ronsard 4263, col. Encre. Demi abat-jour tissu Eglantine 4266, col. Printemps. Grand abat-jour tissu Belle Saison 4269, col. Grenat.

Rattan bench seat Galerie Vauclair, coussins Eglantine 4266 fabric, col. Griotte - Houlgate 4264 fabric, col. Encre, trimmings Houllès.

Tablecloth Eglantine 4266 fabric, col. Griotte - barbotine Galerie Vauclair. Curtain Augustine 4267 fabric, col. Griotte. Sofa Flânerie

4270 fabric, col. Encre, cushions Léontine 4268 fabric, col. Griotte - Eglantine 4266 fabric, col. Griotte, trimmings Houllès - Augustine 4267 fabric, col. Griotte.

Armchair Studio Friedmann & Versace, Ronsard 4263 fabric, col. Encre. Half lampshade Eglantine 4266 fabric, col. Printemps. Big lampshade Belle Saison 4269 fabric, col. Grenat.

**Page gauche**

Canapé tissu Flânerie 4270, col. Encre.
Coussin Augustine 4267, col. Griotte. Grand
abat-jour tissu Belle Saison 4269, col. Grenat.

Page droite

Demi abat-jour tissu Eglantine 4266, col.
Printemps. Fauteuil Studio Friedmann & Versace,
tissu Eglantine 4266, col. Griotte.

**Left page**

Sofa Flânerie 4270 fabric, col. Encre. Cushion
Augustine 4267 fabric, col. Griotte. Big lampshade
Belle Saison 4269 fabric, col. Grenat.

Right page

Armchair Studio Friedmann & Versace, Ronsard
4263 fabric, col. Encre. Half lampshade Eglantine
4266 fabric, col. Printemps.

Rattan armchair Galerie Vauclair,
Eglantine 4266 fabric, col. Griotte.



Papier peint gauche

Constance 6494, col. Griotte – Aglaé 6495, col. Griotte.

Left wallpaper

Constance 6494, col. Griotte – Aglaé 6495, col. Griotte.

Papier peint droit

Aglaé 6495, col. Griotte. Fauteuil en rotin Galerie Vauclair. Coussin tissu Eglantine 4266, col. Griotte.

Right wallpaper

Aglaé 6495, col. Griotte. Rattan armchair Galerie Vauclair. Cushion Eglantine 4266 fabric, col. Griotte.

le
PAPIER-
PEINT





Page gauche

Abat-jour lampadaire tissu Léontine 4268, col. Bois de rose. Banquette en rotin Galerie Vauclair. Coussins tissus Eglantine 4266, col. Griotte – Houlgate 4264, col. Encre,

passenterie Houlès – Félicité 4261, col. Encre. Tapis sur-mesure noué main 100% laine de Nouvelle-Zélande Ambroise 6625, col. Griotte.

Photo A. et B.

Demi abat-jour tissu Eglantine 4266, col. Printemps. Canapé tissu Flânerie 4270, col. Encre. Coussin tissu Houlgate 4264, col. Encre, passenterie Houlès.



A.



B.

Left Page

Lampshade Léontine 4268 fabric, col. Bois de rose. Rattan bench seat Galerie Vauclair. Cushions Eglantine 4266 fabric, col. Griotte – Houlgate 4264 fabric,

col. Encre, trimmings Houlès – Félicité 4261 fabric, col. Encre. Bespoke hand knotted rug 100% New Zealand wool Ambroise 6625, col. Griotte.

A. and B. photo

Half lampshade Eglantine 4266 fabric, col. Printemps. Sofa Flânerie 4270 fabric, col. Encre. Cushion Houlgate 4264, col. Encre, trimmings Houlès.



Nappe tissu Eglantine 4266, col. Griotte. Rideaux tissu Augustine 4267, col. Griotte. Abat-jour tissu

Belle Saison 4269, col. Grenat. Méridienne Studio Friedmann & Versace tissu Augustine 4267, col.

Printemps. Paravent plissé tissu Eglantine 4266, col. Printemps. Tapis sur-mesure noué main 100% laine de

Nouvelle-Zélande Chedigny 6626, col. Printemps. Céramiques, console en rotin et guéridon Galerie Vauclair.

Tablecloth Eglantine 4266 fabric, col. Griotte. Curtains Augustine 4267 fabric, col. Griotte. Lampshade

Belle Saison 4269 fabric, col. Grenat. Meridian Studio Friedmann & Versace Augustine 4267 fabric, col.

Printemps. Folding screen Eglantine 4266, col. Printemps. Bespoke hand knotted rug 100% New

Zealand wool Chedigny 6626, col. Printemps. Ceramics, rattan tables Galerie Vauclair.



Page gauche
 Méridienne Studio Friedmann & Versace
 tissu Augustine 4267, col. Printemps.
 Paravent plissé tissu Eglantine 4266, col.
 Printemps.

Tapis sur-mesure noué main 100% laine
 de Nouvelle-Zélande Chedigny 6626,
 col. Printemps. Céramiques et guéridon
 Galerie Vauclair.

Photo A.
 Méridienne Studio Friedmann & Versace
 tissu Augustine 4267, col. Printemps.



A.

Left Page
 Meridian Studio Friedmann & Versace
 Augustine 4267 fabric, col. Printemps.
 Folding screen Eglantine 4266, col.
 Printemps.

Bespoke hand knotted rug 100% New
 Zealand wool Chedigny 6626, col.
 Printemps. Ceramics, rattan side table
 Galerie Vauclair.



Photo A.
 Meridian Studio Friedmann & Versace
 Augustine 4267 fabric, col. Printemps.

**Page gauche**

Fauteuils en rotin Galerie Vauclair. Coussin tissu Belle Saison 4269, col. Terracotta, passementerie Houlès. Nappe tissu Houlgate 4264, col. Coquelicot.

Page droite

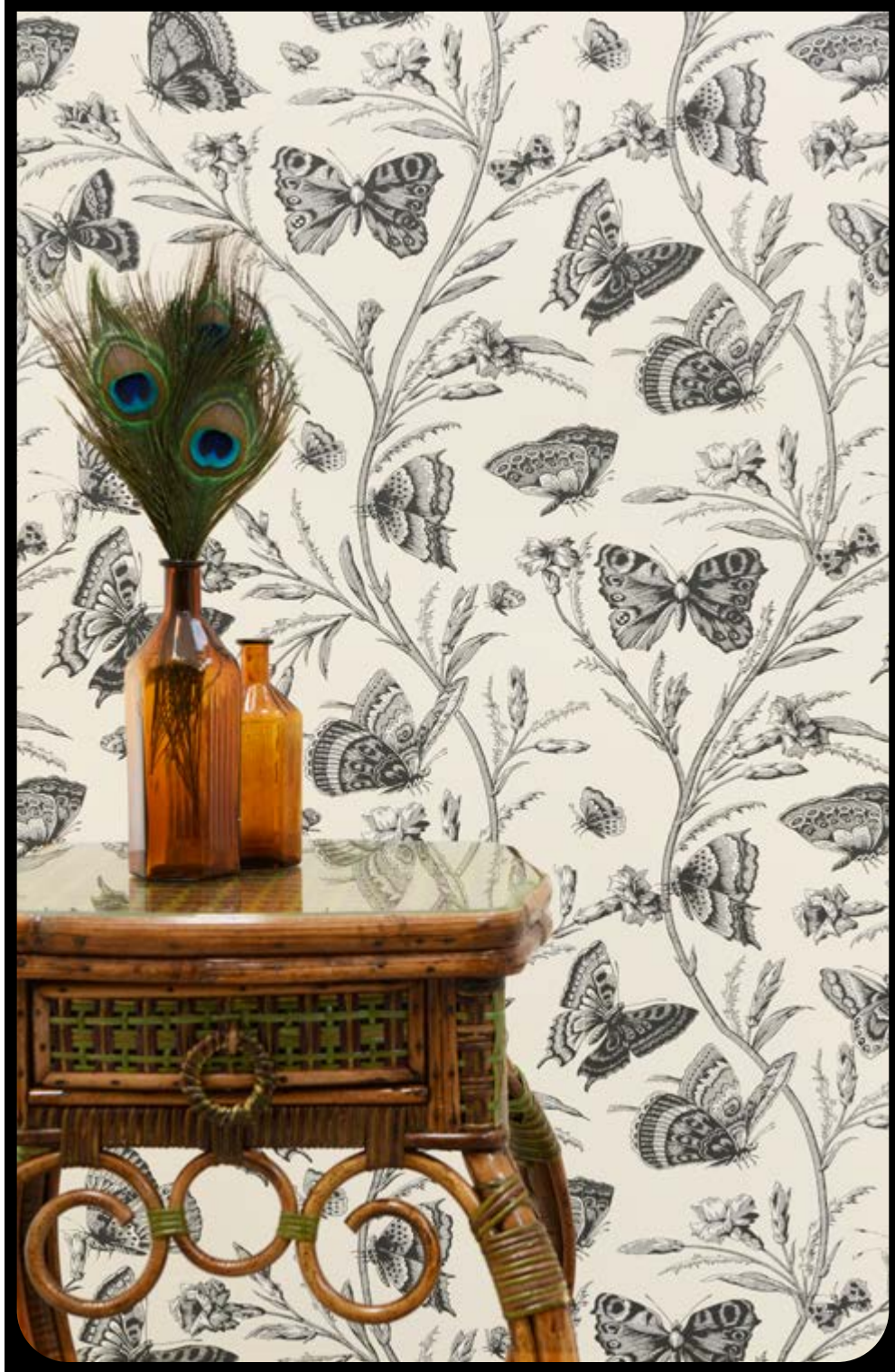
Coussins tissus Ronsard 4263, col. Printemps - Belle Saison 4269, col. Terracotta, passementerie Houlès.

**Left page**

Rattan armchairs Galerie Vauclair, cushion Belle Saison 4269 fabric, col. Terracotta, trimmings Houlès. Tablecloth Houlgate 4264, col. Coquelicot.

Right page

Cushions Ronsard 4263 fabric, col. Printemps - Belle Saison 4269, col. Terracotta, trimmings Houlès.



Papier peint gauche
Sérénade 6493, col.
Gravure. Guéridon
Galerie Vauclair.

Left wallpaper
Sérénade 6493, col.
Gravure. Side table
Galerie Vauclair.

le
PAPIER-
PEINT



Papier peint droite
Symphonie 6492, col. Multico.
Banquette Galerie Vauclair. Coussins
tissu Houlgate 4264, col. Rose.

Right wallpaper
Symphonie 6492, col. Multico.
Bench seat Galerie Vauclair. Cushions
Houlgate 4264 fabric, col. Rose.



Page gauche
 Abat-jour tissu Houlgate 4264, col. Paille. Rideaux tissu Flânerie 4270, col. Printemps, passementerie Houlès.

Tapis sur-mesure tissé main 100% laine de Nouvelle-Zélande Honfleur 6628.

Photo A. et B.
 Rideaux tissu Flânerie 4270, col. Printemps, passementerie Samuel & Sons. Fauteuil tissu Myosotis 4262, col. Doré.



A.



B.

Left Page
 Lampshade Houlgate 4264 fabric, col. Paille. Curtains Flânerie 4270, col. Printemps, trimmings Houlès.

Bespoke hand-woven rug 100% New Zealand wool Honfleur 6628.

A. and B. photo
 Curtains Flânerie 4270, col. Printemps, trimmings Samuel & Sons. Armchair Myosotis 4262 fabric, col. Doré.



Page gauche

Rideaux et cache sommier tissu Houlgate 4264, col. Tilleul. Tête de lit tissu Berry 363, col. Laurier (Lelièvre Paris). Coussins tissus Augustine 4267, col. Printemps - Myosotis 4262, col. Laurier - Cambremer 4265, col. Prairie. Edredon tissu Myosotis 4262, col. Laurier, passementerie Houès.

le PAPIER- PEINT



Left page

Curtains and box spring cover Houlgate 4264 fabric, col. Tilleul. Headboard Berry 363 fabric, col. Laurier (Lelièvre Paris). Cushions Augustine 4267 fabric, col. Printemps - Myosotis 4262 fabric, col. Laurier - Cambremer 4265 fabric, col. Prairie. Duvet Myosotis 4262 fabric, col. Laurier, trimmings Houès.

Papier peint

Éloge 6490, col. Printemps. Banquette Galerie Vauclair.

Wallpaper

Éloge 6490, col. Printemps. Bench seat Galerie Vauclair.

le
PAPIER-
PEINT



Papier peint / Wallpaper

Arôme 6489,
col. Prairie

Papier peint / Wallpaper

Mademoiselle 6497,
col. Paille.



Page droite

Tapis sur-mesure noué main 100% laine
de Nouvelle-Zélande Chedigny 6626, col.
Printemps. Fauteuil tissu Myosotis 4262, col. Buis.

Right page

Bespoke hand knotted rug 100% New Zealand wool
Chedigny 6626, col. Printemps. Armchair Myosotis
4262 fabric, col. Buis.

FÉLICITÉ
4261



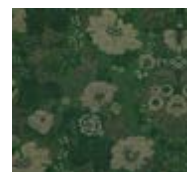
01 - DORÉ



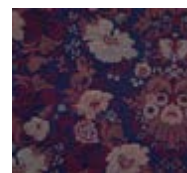
02 - NACRE



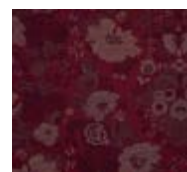
03 - NATTIER



04 - BUIS



05 - ENCRE

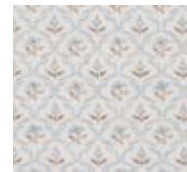


06 - GRIOTTE

MYOSOTIS
4262



01 - NACRE



02 - NATTIER



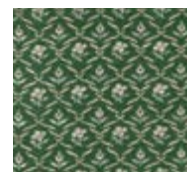
03 - CAPUCINE



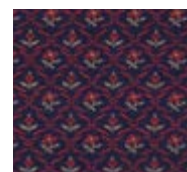
04 - LAURIER



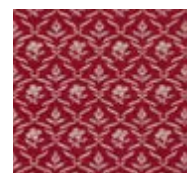
05 - DORÉ



06 - BUIS



07 - ENCRE



08 - GRIOTTE

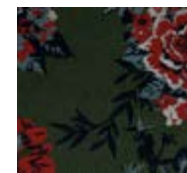
RONCARD
4263



01 - POMPADOUR

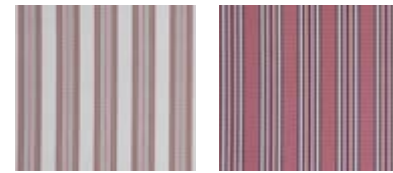


02 - ENCRE



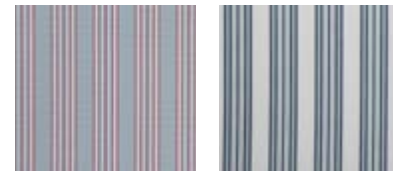
03 - PRAIRIE

HOULGATE
4264



01 - BOUDOIR

02 - ROSE



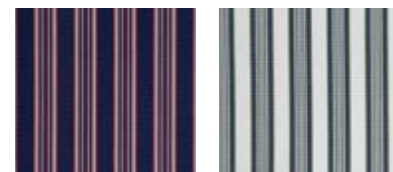
03 - PORCELAINE

04 - OPALE



05 - FAÏENCE

06 - CHILIENNE



07 - ENCRE

08 - BUIS



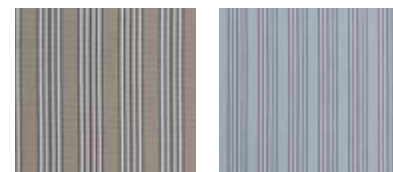
09 - TILLEUL

10 - COQUELICOT



11 - TERRE CUITE

12 - PAILLE



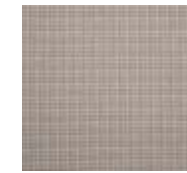
13 - FICELLE

14 - PERLE

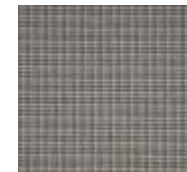
CAMBREMER
4265



01 - PERLE



02 - BEIGE



03 - ÉBÈNE



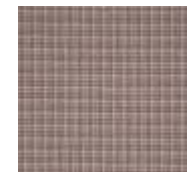
04 - OCRE



05 - TOURNESOL



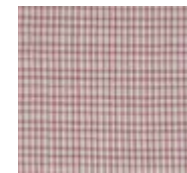
06 - CORNALINE



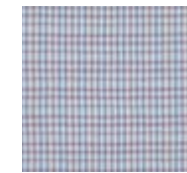
07 - BURGUNDY



08 - GRIOTTE



09 - PÉTALE



10 - PORCELAINE



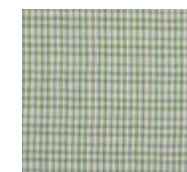
11 - CIEL



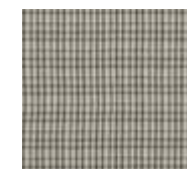
12 - ENCRE



13 - AGAVE



14 - PRAIRIE



15 - KAKI

ÉGLANTINE
4266



01 - NATUREL



02 - PRINTEMPS



03 - GRIOTTE



04 - BOUDOIR

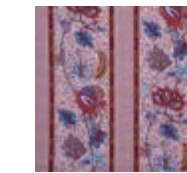
AUGUSTINE
4267



01 - NATUREL



02 - PRINTEMPS



03 - GRIOTTE

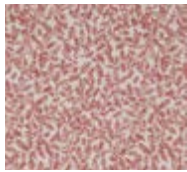


04 - BOUDOIR

LÉONTINE
4268



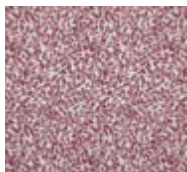
01 - NATUREL



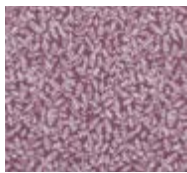
02 - TOMETTE



03 - KAKI



04 - GRIOTTE



05 - BOIS DE ROSE



06 - CIEL

BELLE SAISON
4269



01 - TERRACOTTA



02 - TILLEUL



03 - CENDRE



04 - FAÏENCE



05 - GRENAT

FLÂNERIE
4270



01 - PRINTEMPS



02 - BOUDOIR



03 - ENCRE

CHEDIGNY
6626



HONFLEUR
6628



AMBROISE
6625



LE BOUQUET
6627



ARÔME
6489

01 - POMPADOUR



02 - PRAIRIE

ÉLOGE
6490

01 - NATUREL



02 - NATTIER



03 - PRINTEMPS

BEAUX JOURS
6491

01 - CENDRE



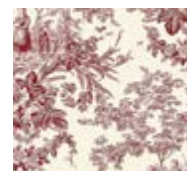
02 - FAÏENCE



03 - TILLEUL



04 - TERRACOTTA



05 - GRENAT

SYMPHONIE
6492

01 - MULTICO

SÉRÉNADE
6495

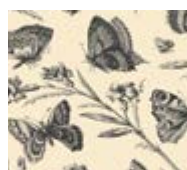
01 - NATUREL



02 - BOUDOIR



03 - PRINTEMPS



04 - GRAVURE



05 - ENCRE

CONSTANCE
6494

01 - NATUREL



02 - BOUDOIR



03 - PRINTEMPS



04 - GRIOTTE

AGLAË
6495

01 - NATUREL



02 - BOUDOIR



03 - PRINTEMPS



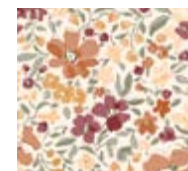
04 - GRIOTTE

FLEURETTES
6496

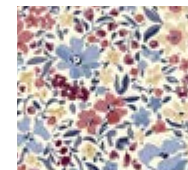
01 - NATUREL



02 - POMPADOUR



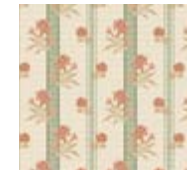
03 - PRAIRIE



04 - GRIOTTE

MADEMOISELLE
6497

01 - PAILLE



02 - PRINTEMPS



03 - PORCELAINE



04 - BLEUET

RAYURE
MADEMOISELLE
6498

01 - PAILLE



02 - PRINTEMPS



03 - PORCELAINE



04 - BLEUET



Papiers peints / Wallpapers

1. Beaux Jours 6491, col. Cendre
2. Rayures Mademoiselle 6498, col. Bleuet
3. Constance 6494, col. Naturel
4. Éloge 6490, col. Naturel
5. Aglaé, col. Naturel
6. Mademoiselle, col. Paille
7. Sérénade 6493, col. Naturel
8. Constance 6494, col. Griotte
9. Rayure Mademoiselle 6498, col. Paille

CRÉDITS PHOTOS

Photo credits

Pages ambiance tissus
Fabrics ambiance photos
 © Alexandre Tabaste
 Pages ambiance papiers peints
Wallpapers ambiance photos
 © Morgane Le Gall

REMERCIEMENTS

Special thanks

Studio Friedmann & Versace,
 Galerie Vauclair, Houlès,
 Raynaud.

 @quenin1865

 lelievrepairs.com

MANUFACTURE
 QUENIN
 LYON - FRANCE
 EDITEUR-TISSEUR

